



Алые Паруса

ХОЛДИНГОВАЯ КОМПАНИЯ

ДИЗАЙН-ПРОЕКТ КОТТЕДЖА

Ул. Маяковского 185

Заказчик: Осинцева В. Е.

г. Тюмень, ул. Мельникайте 104

ТЦ Премьер дом 3 этаж

тел: +7 (3452) 58 56 58

<http://vk.com/apholding2>

www.apholding.ru iv@apholding.ru

Дизайн-проект коттеджа
индивидуальной планировки
г. Тюмень, ул. Маяковского, 185

Передал _____

Принял _____

г. Тюмень " ____ " _____ " 2017 г.

согласовано

инв. N
взам. инв. N

подпись и дата

инв. N подл.

Перечень чертежей:

№	Название чертежа
1	Перечень чертежей
2	Обмерочный план
3	План монтажа
4	Развертка ГКЛ конструкции в гостиной
4.1	Развертка ГКЛ конструкции в гостиной
5	Экспликация помещений
6	План после перепланировки
7	План с расстановкой мебели
8	План с расстановкой мебели, размеры
9	План потолка высотный
10	План потолка размерный
11	План разрезов потолка
12	План потолка, совмещенный с расстановкой мебели
13	Схема размещения светильников
14	Схема размещения светильников /размеры/
15	Схема размещения светильников /размеры/
16	Схема размещения светильников с расстановкой мебели
17	План привязки выключателей к светильникам
18	Схема размещения розеток и электровыводов
19	Схема размещения розеток и эл.выводов, совм. с расстановкой мебели
20	План напольных покрытий
21	План теплого пола
22	План сантехнического оборудования
23	План разверток помещения
24	Развертка стен в коридоре
25	Развертка стен в коридоре, Эл
26	Развертка стен у лестничного марша
27	Развертка стен у лестничного марша, Эл
28	Развертка стен в кухне-гостиной-столовой
29	Развертка стен в кухне-гостиной-столовой, Эл
30	Развертка стен в санузле
31	Развертка стен в санузле, Эл.
32	Развертка стен в санузле (раскладка плитки)
32.1	План напольных покрытий в с/у (раскладка плитки)
33	Развертка стен в спальне родителей
34	Развертка стен в спальне родителей, Эл

согласовано

инв. N
взам. инв. N

подпись и дата

инв. N подл.

Коттедж индивидуальной планировки г. Тюмень

дизайн-проект

Перечень чертежей

стадия	лист	листов
	1	

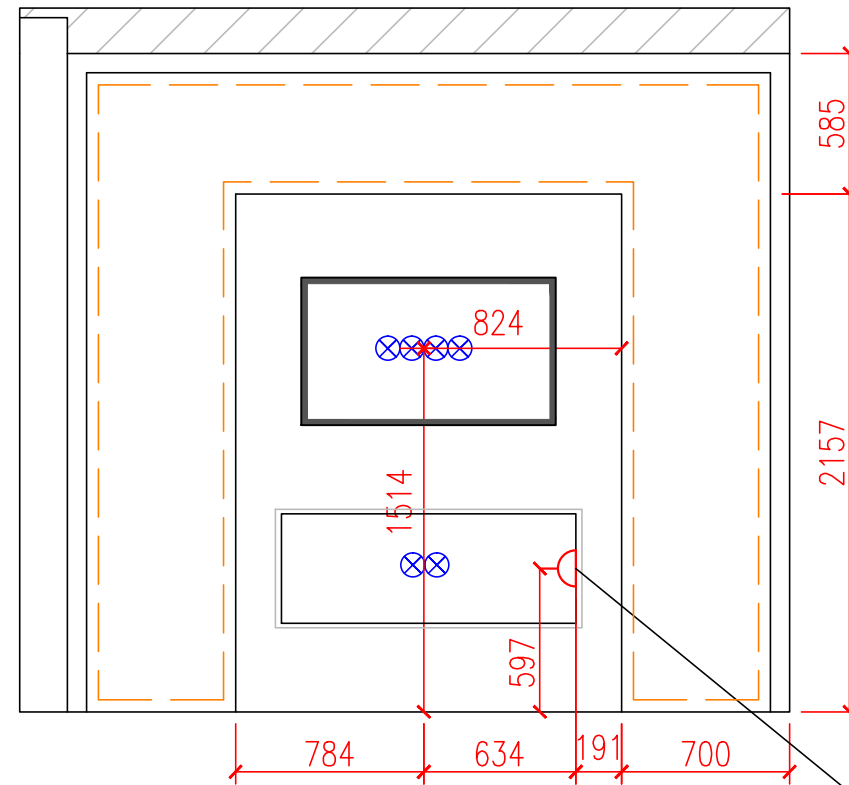
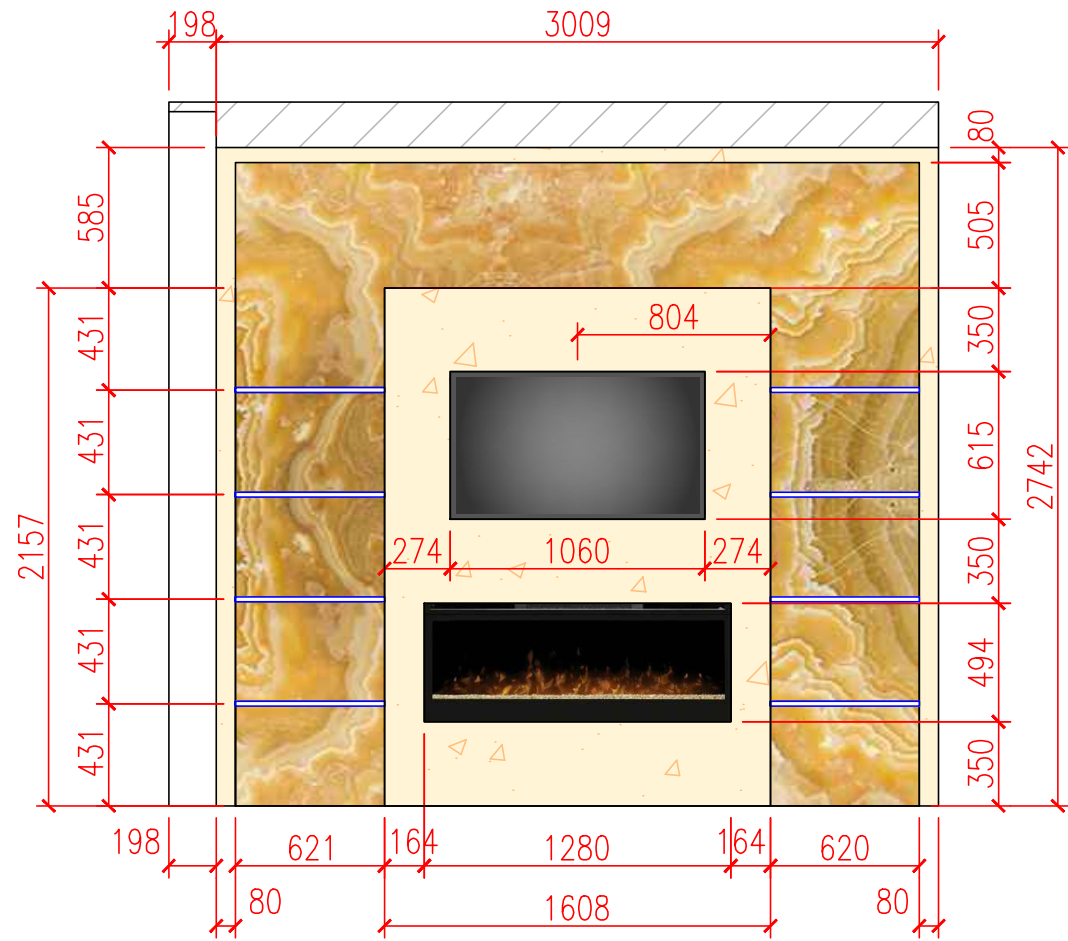
ООО "ХК "Алые Паруса"



копировал

формат А3

Развертка ГКЛ конструкции в гостиной



Условные обозначения

- Светодиодная подсветка
- Полки стеклянные
- Оникс
- Шелковая штукатурка
- Розетка

Уточнить по месту

согласовано

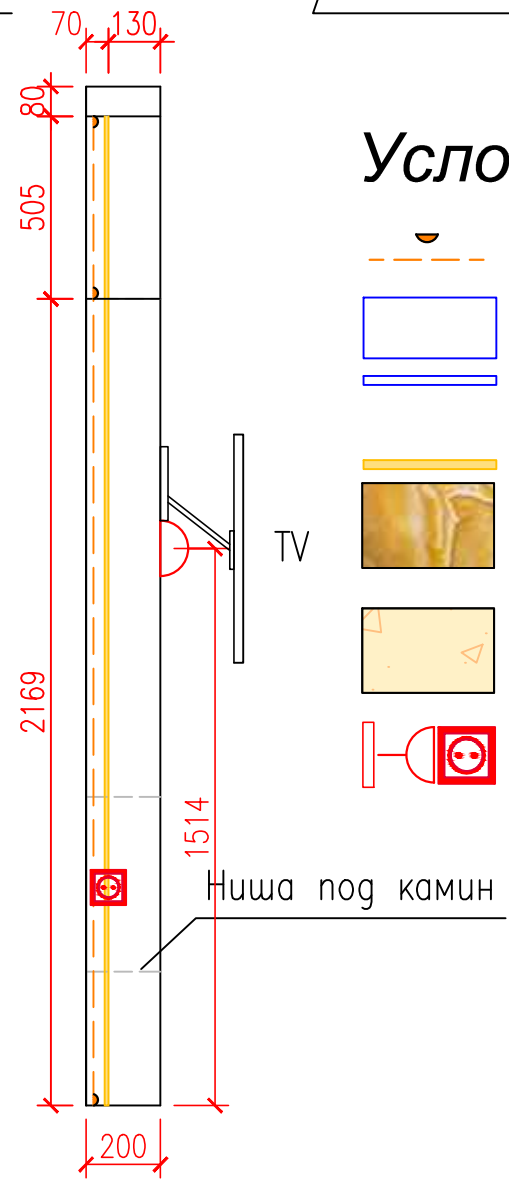
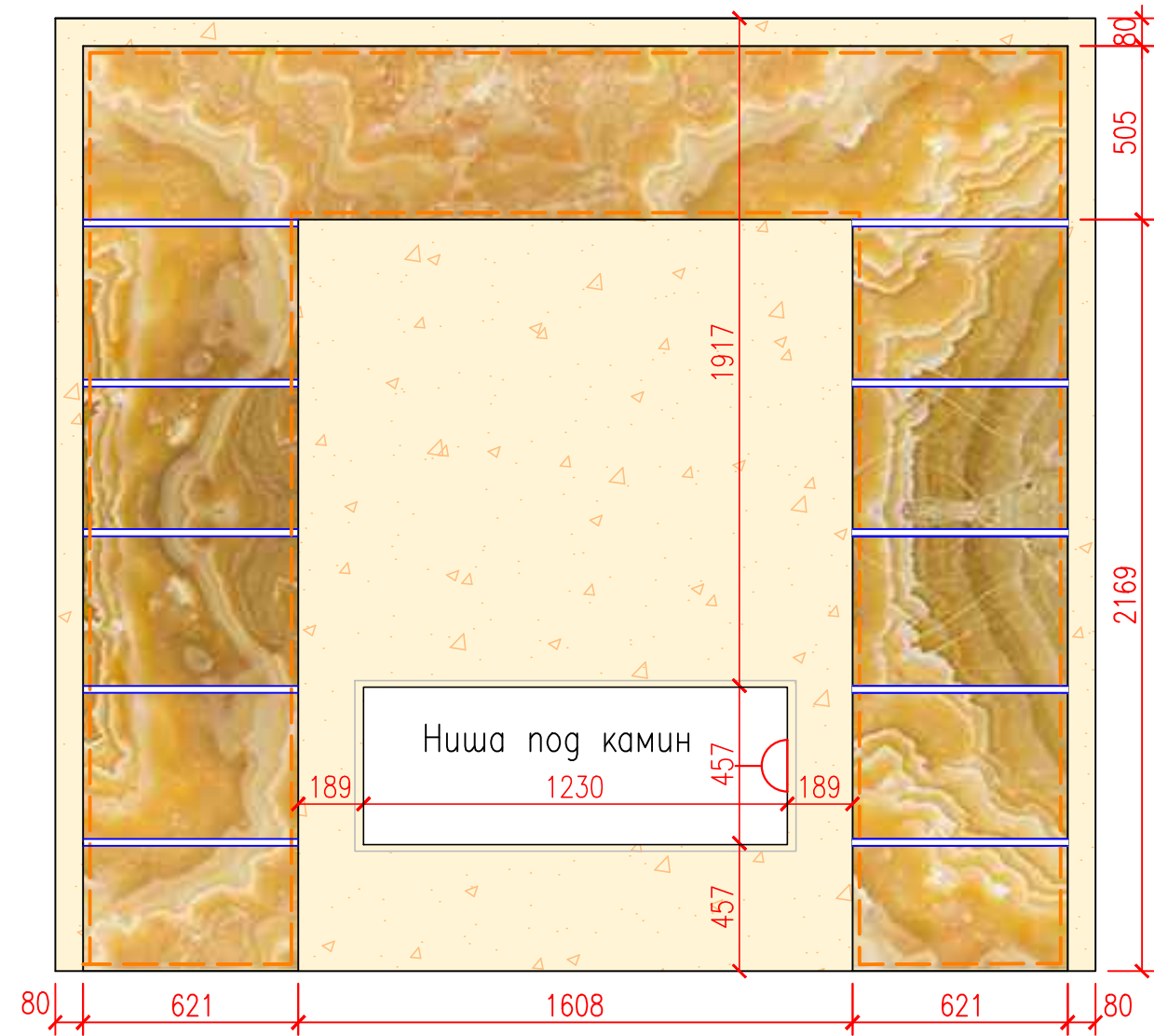
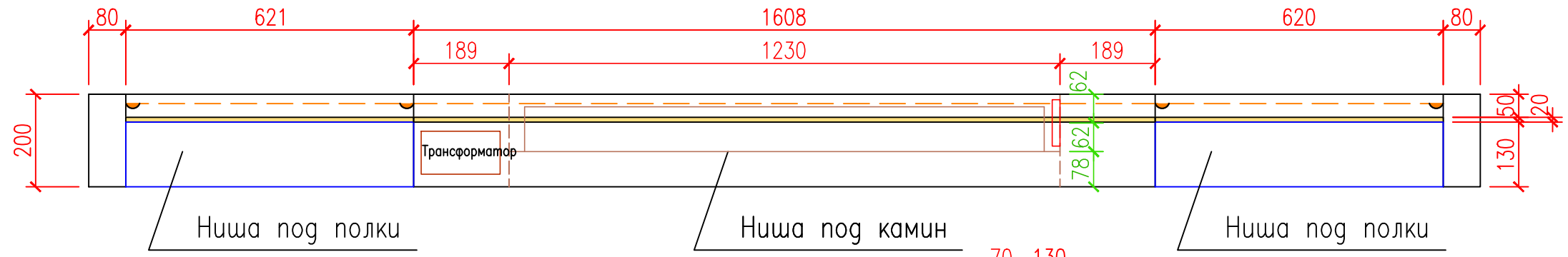
инв. N подл. инв. N
подпись и дата
взам. инв. N

				Коттедж индивидуальной планировки г. Тюмень				
дизайнер		2017 г.	дизайн-проект		стадия	лист		листов
проектир.						4		
				Развертка ГКЛ конструкции в гостиной		ООО "ХК" Алые Паруса"		


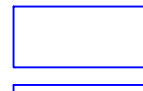



копировал

формат А3

Развертка ГКЛ конструкции в гостиной



Условные обозначения

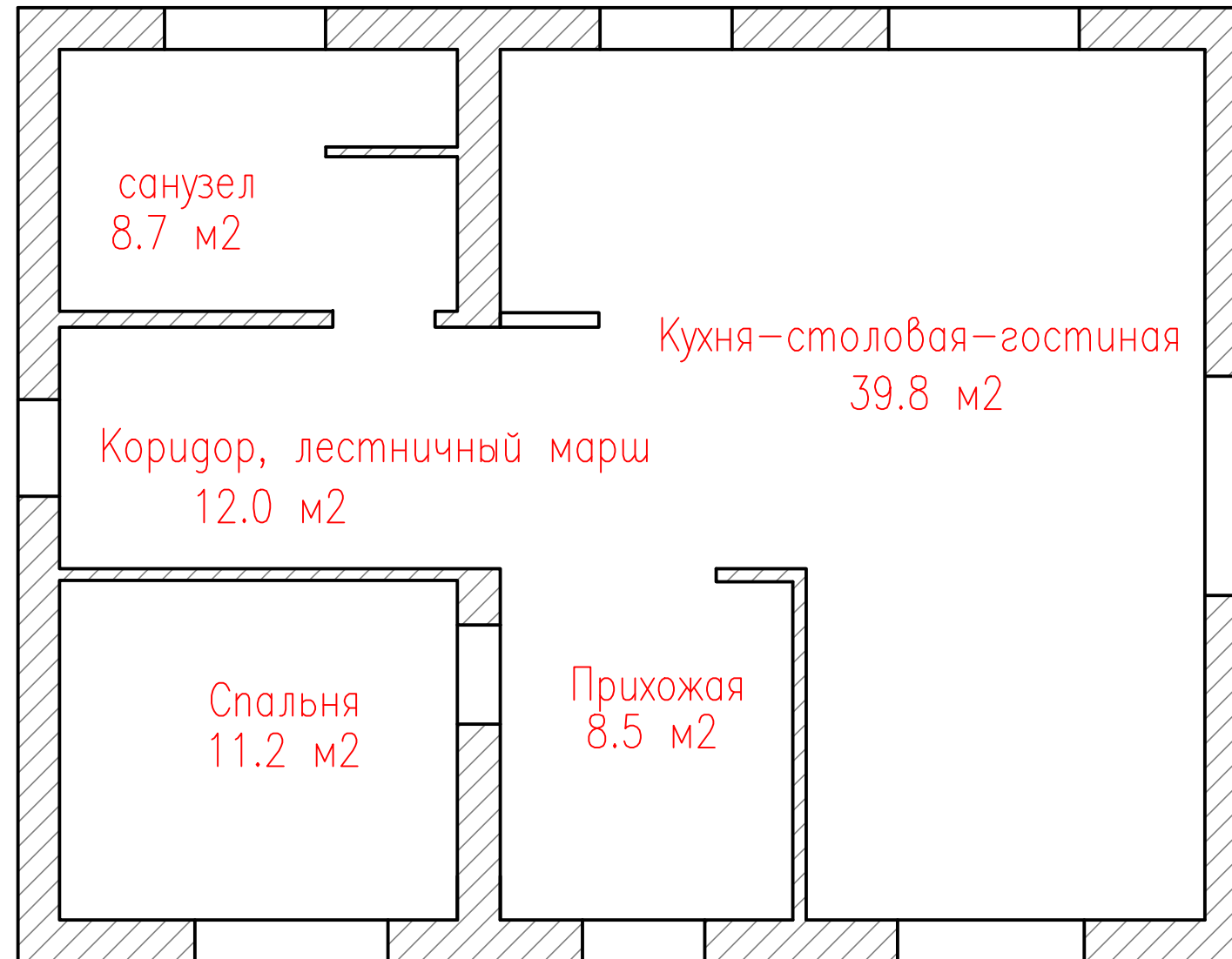
-  Светодиодная подсветка
-  Полки стеклянные
-  Оникс
-  Шелковая штукатурка
-  Розетка

согласовано			
инв. N подл.	подпись и дата	взам. инв. N	

			Коттедж индивидуальной планировки г. Тюмень		
дизайнер		2017 г.	дизайн-проект	стадия	лист
проектир.					4.1
			Развертка ГКЛ конструкции в гостиной	ООО "ХК" Алые Паруса"	



Экспликация помещений. 1 этаж



согласовано

инв. N подл. инв. N
подпись и дата
взам. инв. N

				Коттедж индивидуальной планировки г. Тюмень			
дизайнер			2017 г.	дизайн-проект	стадия	лист	листов
проектир.						6	
				Экспликация помещений	ООО "ХК" Алые Паруса"		



копировал

формат А3

План потолка высотный



согласовано

инв. N подл.

инв. N подл.

инв. N подл.

Обознач	Наименование	Кол-во
	Нулевой уровень потолка	2.3 м2
	ГКЛ (шелковая штукатурка)	17.3 м2
	ГКЛ (шелковая штукатурка)	13.2 м2
	Витраж	13.0 м2
	Витраж	3.1 м2
	Матовое стекло с подсветкой	1.9 м2
	ГКЛ (покраска)	4.2 м2
	ГКЛ (покраска)	7.0 м2
	Натяжной глянцевый потолок.	8.7 м2

ПРИ МОНТАЖЕ, ДЕМОНТАЖЕ КАКОЙ-ЛИБО КОНСТРУКЦИИ ИЛИ ЭЛЕКТРОПРИБОРОВ ВСЕ РАЗМЕРЫ УТОЧНЯЮТСЯ ПО МЕСТУ

-0,000 Размер отступа от существующего потолка

			Коттедж индивидуальной планировки г. Тюмень		
дизайнер		2017 г.	дизайн-проект		стадия
проектир.					лист
			План потолка высотный		листов
					9
			ООО "ХК" Алые Паруса"		

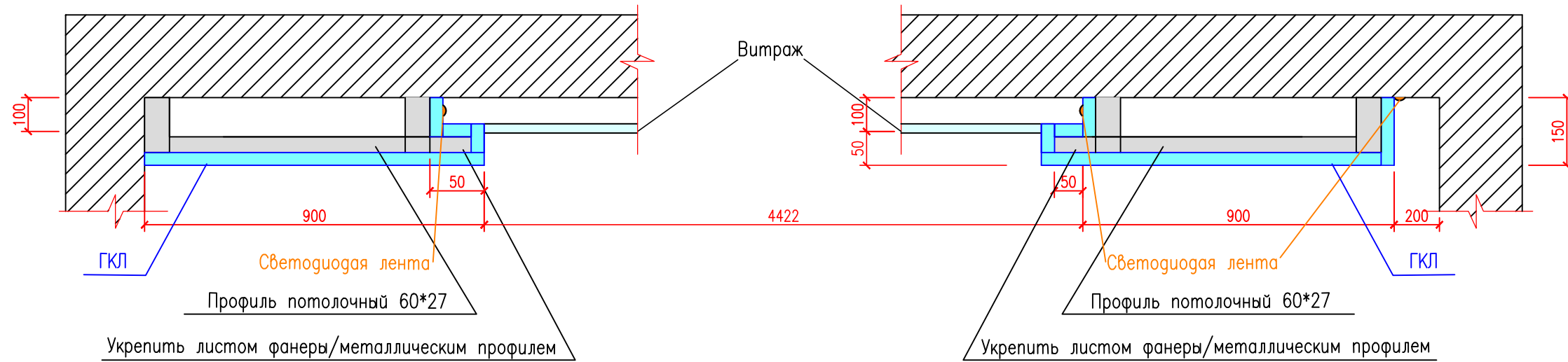
копировал

формат А3

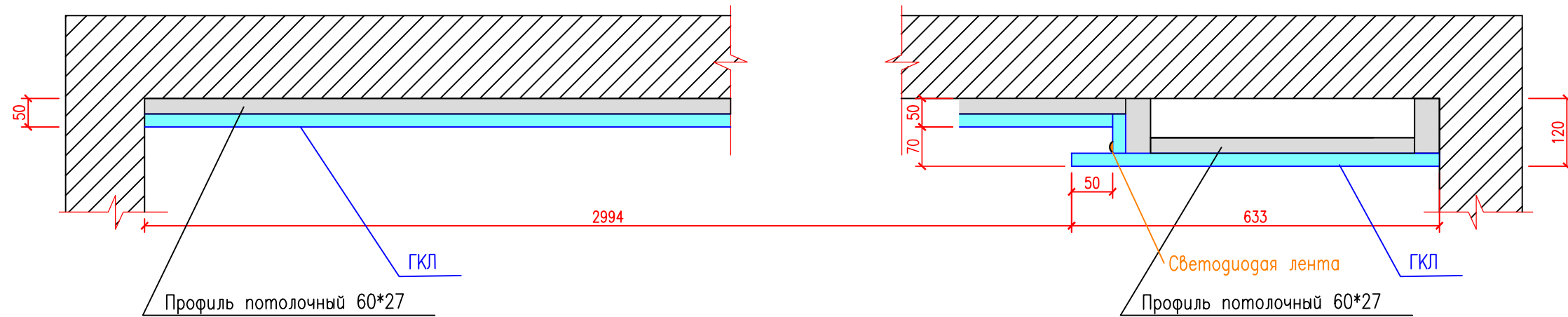


План разрезов потолка

Разрез 1-1 конструкций потолков



Разрез 2-2 конструкций потолков



согласовано

взам. инв. N

подпись и дата

инв. N подл.

ПРИ МОНТАЖЕ, ДЕМОНТАЖЕ КАКОЙ-ЛИБО КОНСТРУКЦИИ ИЛИ ЭЛЕКТРОПРИБОРОВ
ВСЕ РАЗМЕРЫ УТОЧНЯЮТСЯ ПО МЕСТУ

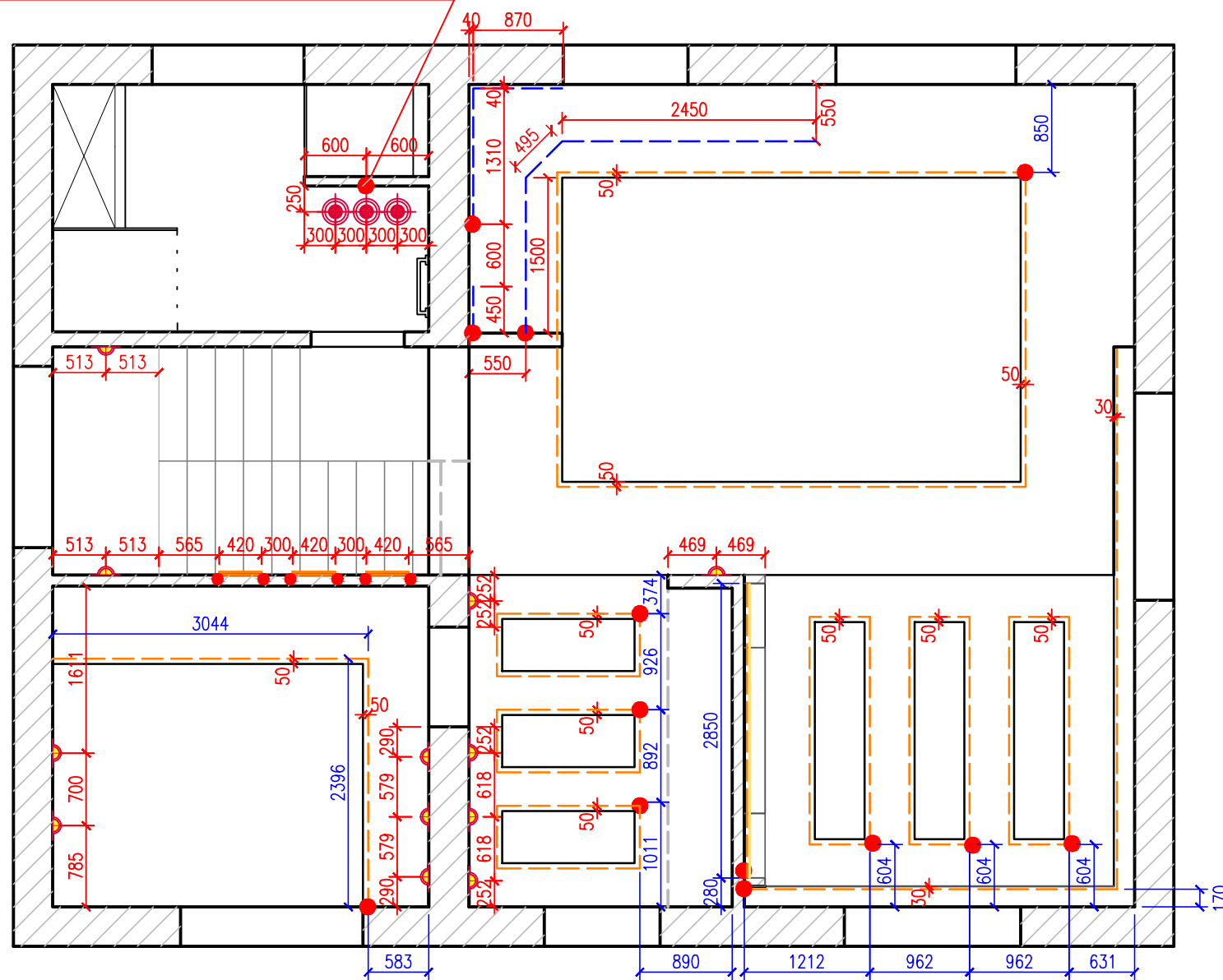
				Коттедж индивидуальной планировки г. Тюмень			
дизайнер			2017 г.	дизайн-проект	стадия	лист	листов
проектир.						11	
				План разрезов потолка	ООО "ХК" Алые Паруса"		

копировал формат А3



Схема размещения светильников/размеры/

Предусмотреть вывод подсветки зеркала
(размер в зависимости от модели зеркала)



Условные обозначения

- ◆ Точечный светильник (поворотный)
- ◆ Точечный светильник
- ☪ Бра
- ☼ Люстра
- ☼ Потолочный светильник
- ◆ Подвесной светильник
- Светодиодная подсветка кухни(цоколь, в.ящики)
- Светодиодная подсветка
- Светодиодная подсветка ступеней
- ◆ Точечный светильник IP 65
- ▭ Рамки с подсветкой
- Электровывод

согласовано

инв. N подл. инв. N
подпись и дата
взам. инв. N

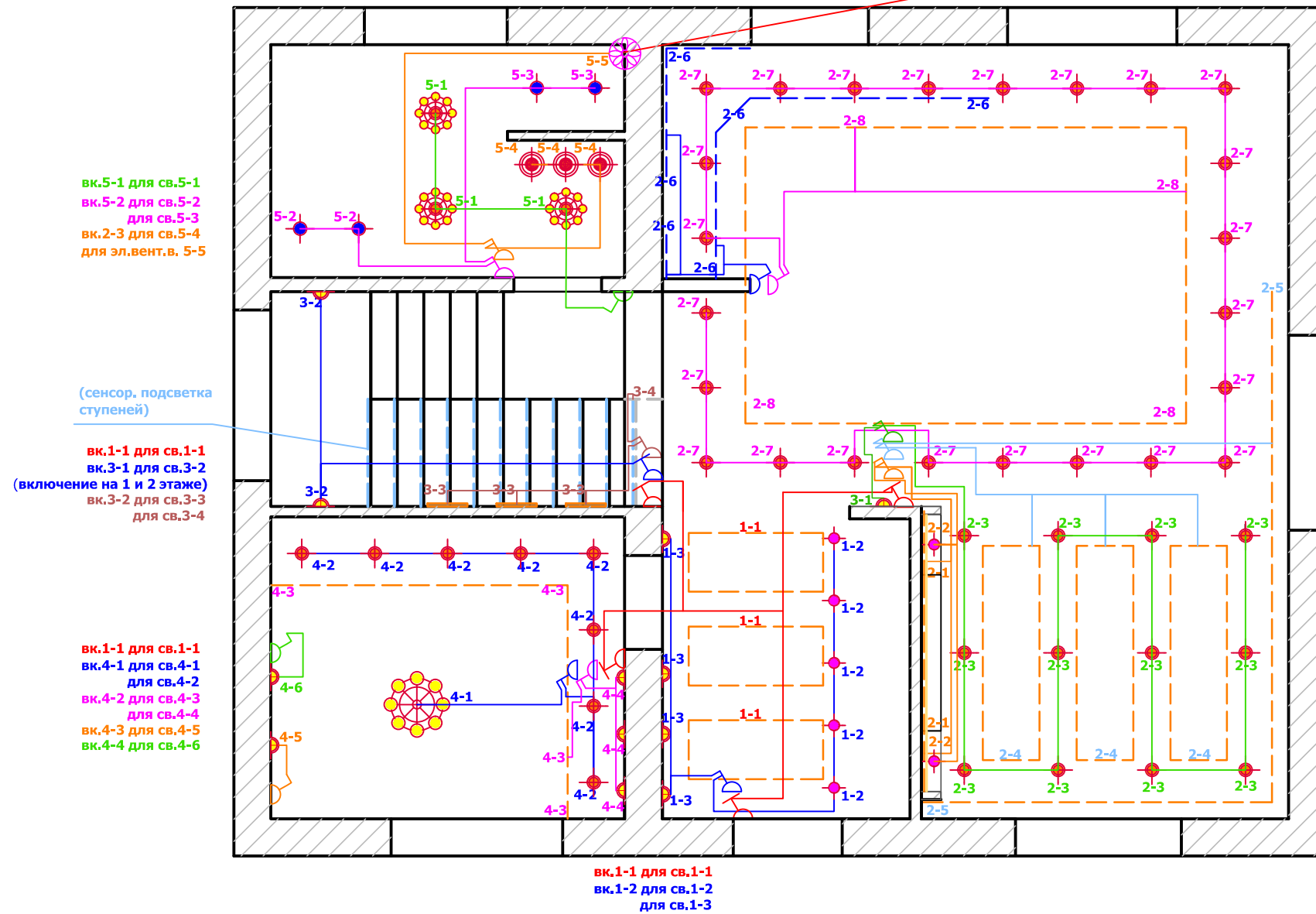
ПРИ МОНТАЖЕ, ДЕМОНТАЖЕ КАКОЙ-ЛИБО КОНСТРУКЦИИ ИЛИ ЭЛЕКТРОПРИБОРОВ
ВСЕ РАЗМЕРЫ УТОЧНЯЮТСЯ ПО МЕСТУ

		Коттедж индивидуальной планировки г. Тюмень		
дизайнер		2017 г.	дизайн-проект	
проектир.			стадия	лист
				15
		Схема размещения светильников/размеры/		ООО"ХК"Алые Паруса"



План привязки выключателей к светильникам

Расположение эл. вентилятора вытяжки условное. Уточнить по месту



Условные обозначения

- Точечный светильник (поворотный)
- Точечный светильник
- Бра
- Люстра
- Потолочный светильник
- Подвесной светильник
- Светодиодная подсветка кухни (цоколь, в.ящички)
- Светодиодная подсветка
- Светодиодная подсветка ступеней
- Точечный светильник IP 65
- Рамки с подсветкой
- Эл. вентилятор вытяжки

согласовано

инв. N подл. инв. N
инв. N подл. подпись и дата
инв. N подл. инв. N

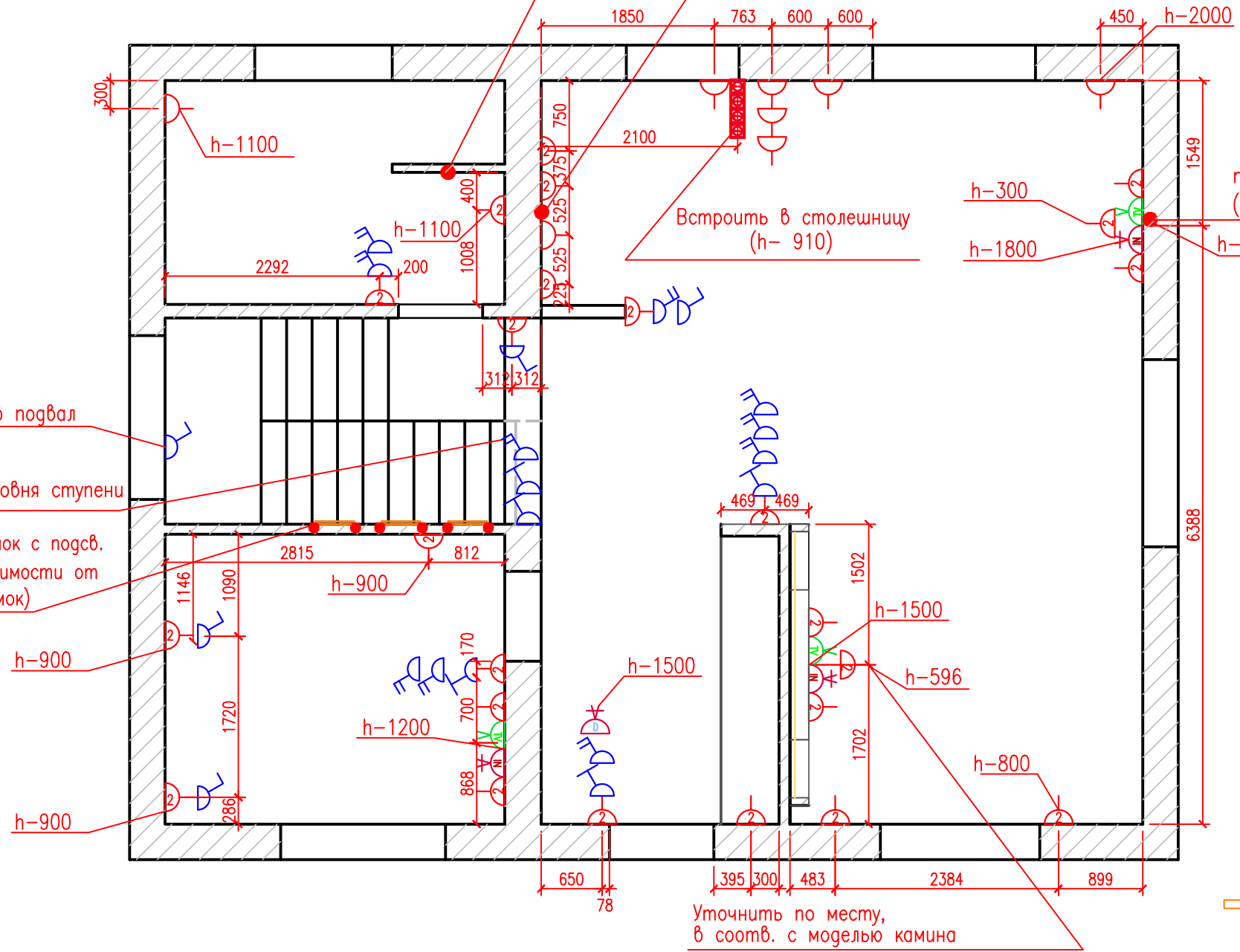
		Коттедж индивидуальной планировки г. Тюмень		
дизайнер		2017 г.	дизайн-проект	стадия
проектир.				лист
				17
			План привязки выключ. к светильникам	листов
				ООО "ХК" Алые Паруса"



Схема размещения розеток, выключателей и электровыводов

Предусмотреть выводы для подсветки зеркала (располож. в зависим. от модели зеркала)

Предусмотреть эл. вывод для вытяжки



предусмотреть выводы для кондиционера (Расположение уточнить в зависимости от модели кондиционера)

Условные обозначения

- Выключатель 1-клавишный
- Выключатель 2-клавишный
- Проходной переключатель 1-клав.
- Интернет кабель
- ТВ-кабель
- Розетка электрическая 220V
- Блок из двух розеток
- Рамки с подсветкой
- Электровывод
- Домофон

Выключатель в подвал
 h-900- от уровня ступени
 Выводы для рамок с подств. (Размер, в зависимости от модели фоторамок)

Уточнить по месту, в соотв. с моделью камина

Все высоты электрооборудования считаются от УЧП – уровня чистового пола
 Выключатели монтируются на высоте 900 мм
 Розетки монтируются на высоте 300 мм
 Размещение электровытяжки и водонагревателя уточнить по месту!

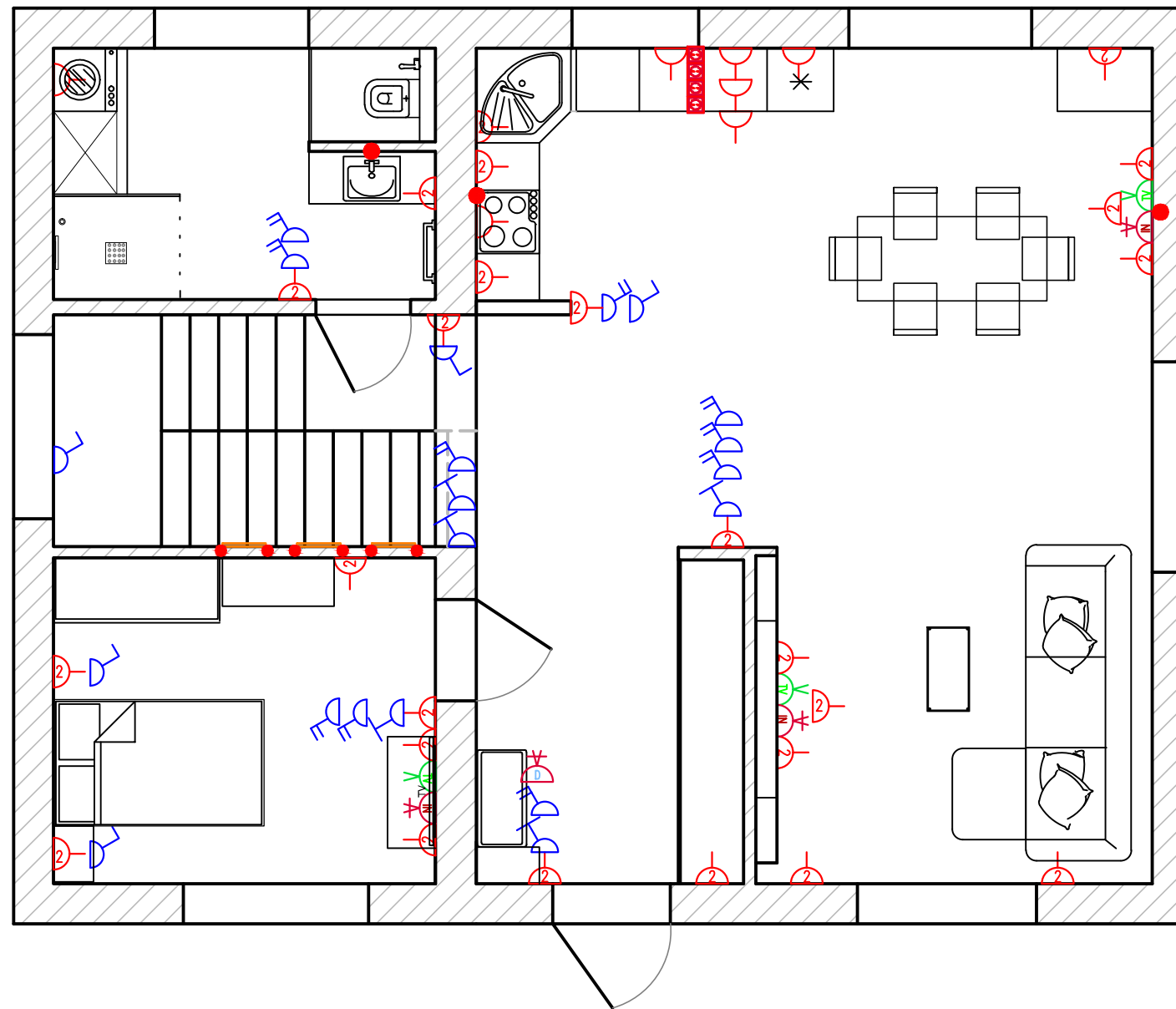
согласовано

инв. N подл. инв. N
 инв. N подл. инв. N
 инв. N подл. инв. N










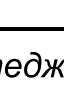
			Коттедж индивидуальной планировки г. Тюмень			
дизайнер		2017 г.	дизайн-проект	стадия	лист	листов
проектир.					18	
			Схема размещения розеток, выключателей и электровыводов	ООО "ХК" Алые Паруса"		



Схема размещения розеток, выключателей и электровыводов, совмещенная с расстановкой мебели



Условные обозначения

-  Выключатель 1-клавишный
-  Выключатель 2-клавишный
-  Проходной переключатель 1-клав.
-  Интернет кабель
-  ТВ-кабель
-  Розетка электрическая 220V
-  Блок из двух розеток
-  Рамки с подсветкой
-  Электровывод
-  Домофон

согласовано

инв. N подл. инв. N
 инв. N подл. инв. N
 инв. N подл. инв. N
 инв. N подл. инв. N

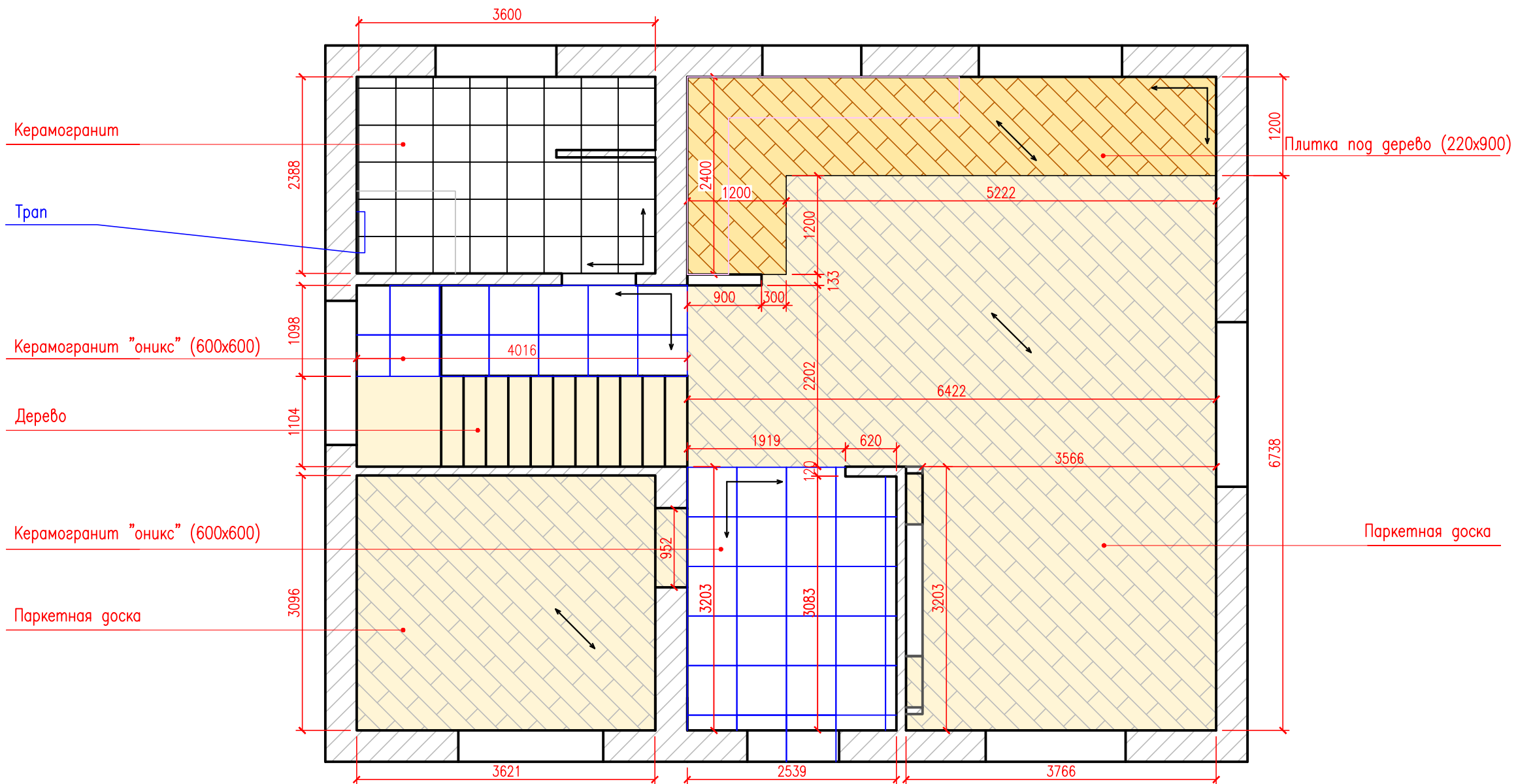
				Коттедж индивидуальной планировки г. Тюмень			
дизайнер		2017 г.	дизайн-проект		стадия	лист	листов
проектир.						19	
				Схема размещения розеток, выключателей и электровыводов, совм. с расстанов. меб.		ООО "ХК" Алые Паруса"	

копировал

формат А3



План напольных покрытий



согласовано

взам. инв. N

инв. N подл. подпись и дата

инв. N подл.

Обознач	Наименование	Кол-во
	Дерево (лестница)	7.6 м2
	Паркетная доска	44.0 м2
	Керамогранит (прихожая)	8.1 м2
	Керамогранит (коридор)	4.4 м2
	Керамогранит (с/у)	8.7 м2
	плитка под дерево (кухня)	9.1 м2

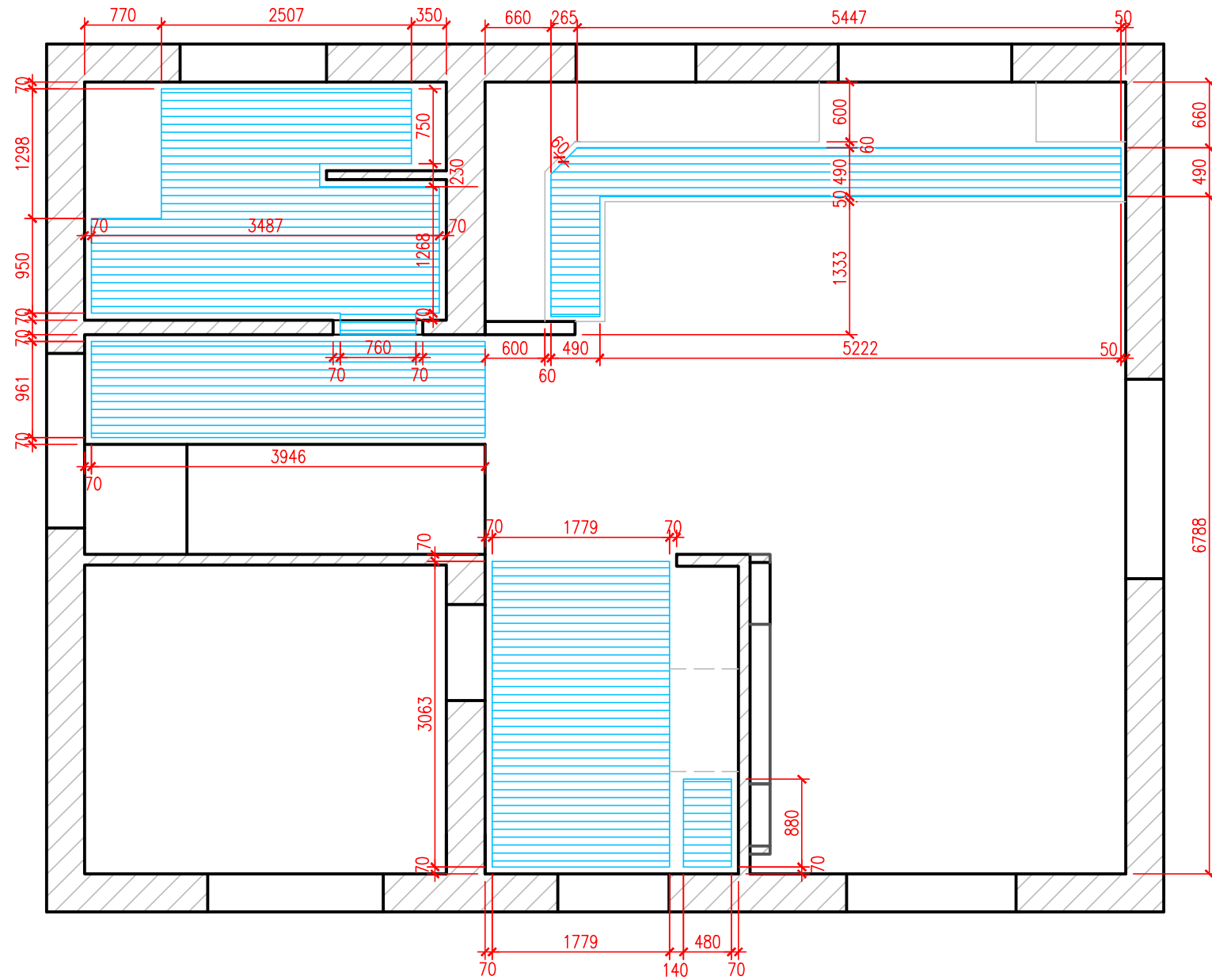
Направление кладки паркетной доски

Направление кладки плитки

Коттедж индивидуальной планировки г. Тюмень			
дизайнер		2017 г.	стадия
проектир.			лист
			листов
План напольных покрытий			20
ООО "ХК" Алые Паруса"			



План теплого пола



согласовано

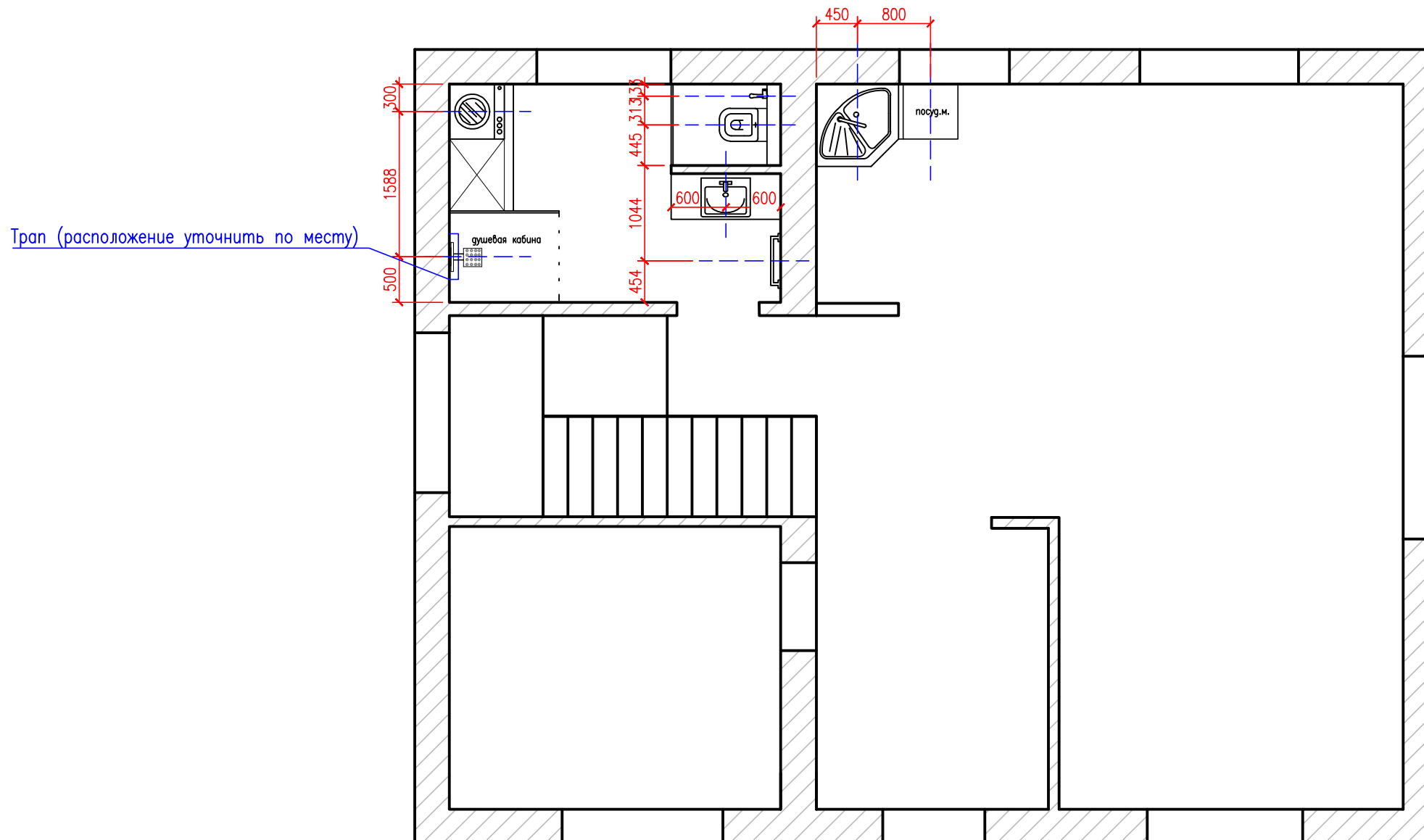
инв. N подл. инв. N
подпись и дата
взам. инв. N

ПРИ МОНТАЖЕ, ДЕМОНТАЖЕ КАКОЙ-ЛИБО КОНСТРУКЦИИ ИЛИ ЭЛЕКТРОПРИБОРОВ
ВСЕ РАЗМЕРЫ УТОЧНЯЮТСЯ ПО МЕСТУ

			Коттедж индивидуальной планировки г. Тюмень			
дизайнер		2017 г.	дизайн-проект	стадия	лист	листов
проектир.					21	
			План теплого пола	ООО "ХК" Алые Паруса"		



План сантехнического оборудования



согласовано

инв. N подл. инв. N
подпись и дата
взам. инв. N

ПРИ МОНТАЖЕ, ДЕМОНТАЖЕ КАКОЙ-ЛИБО КОНСТРУКЦИИ ИЛИ ЭЛЕКТРОПРИБОРОВ
ВСЕ РАЗМЕРЫ УТОЧНЯЮТСЯ ПО МЕСТУ

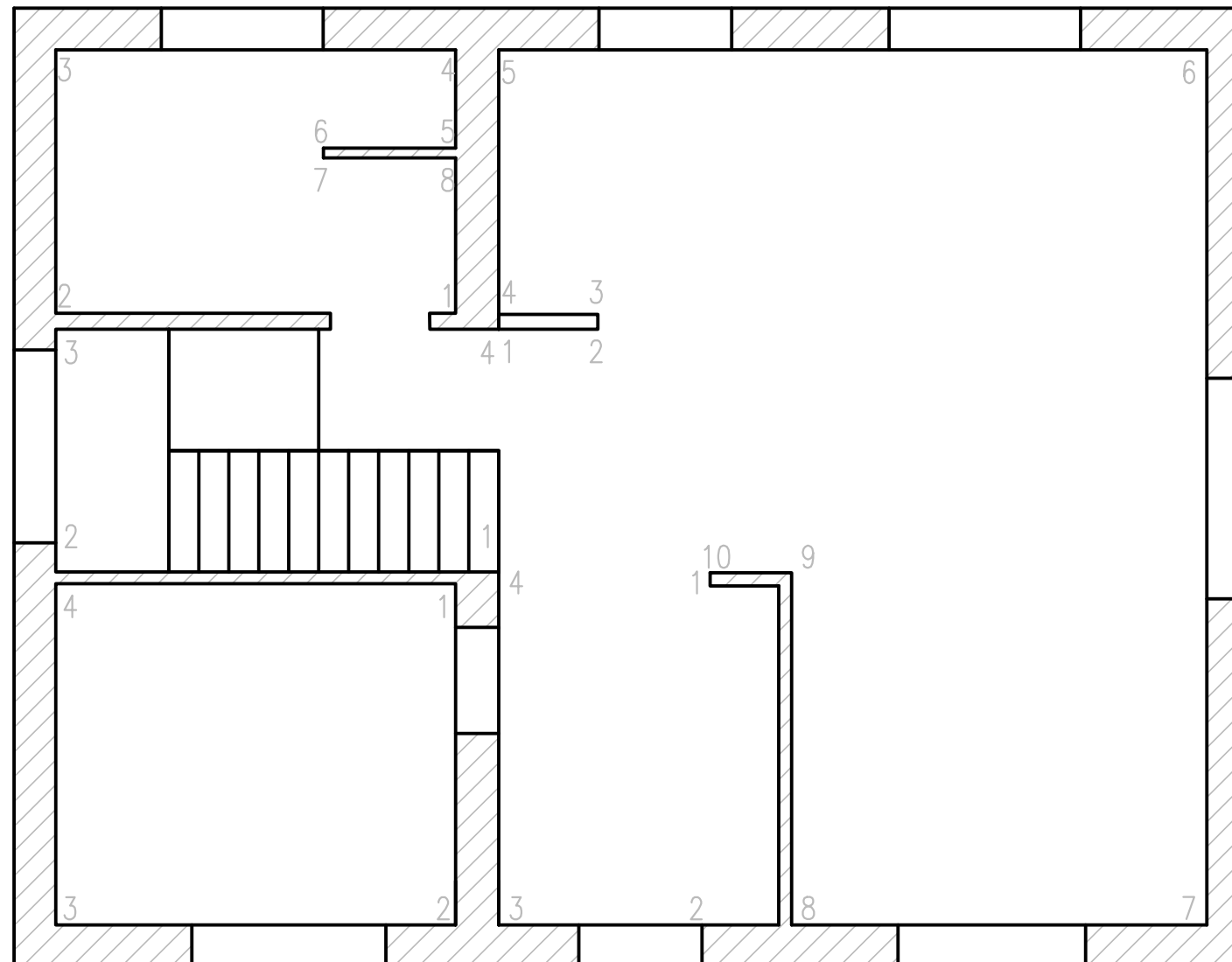
				Коттедж индивидуальной планировки г. Тюмень			
дизайнер		2017 г.	дизайн-проект		стадия	лист	листов
проектир.			План сантехнического оборудования			22	
				ООО "ХК" Алые Паруса"			

копировал

формат А3



План разверток помещения



согласовано

инв. N подл. инв. N
подпись и дата
взам. инв. N

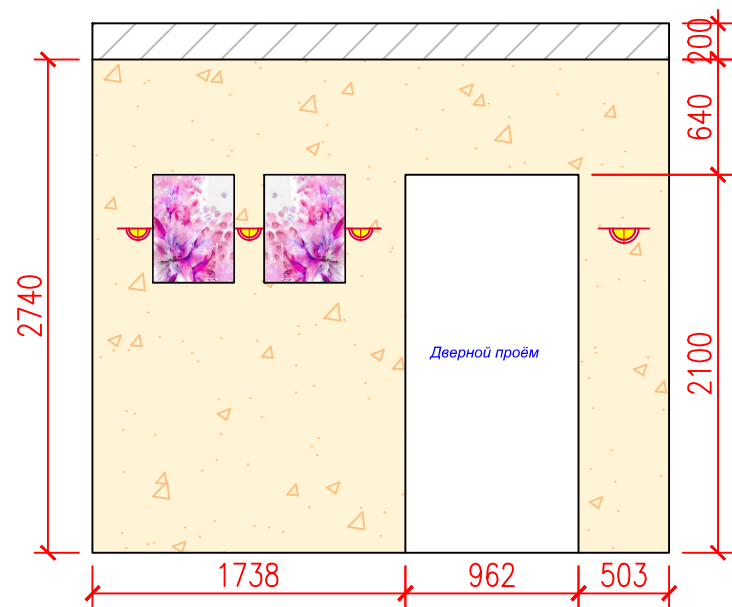
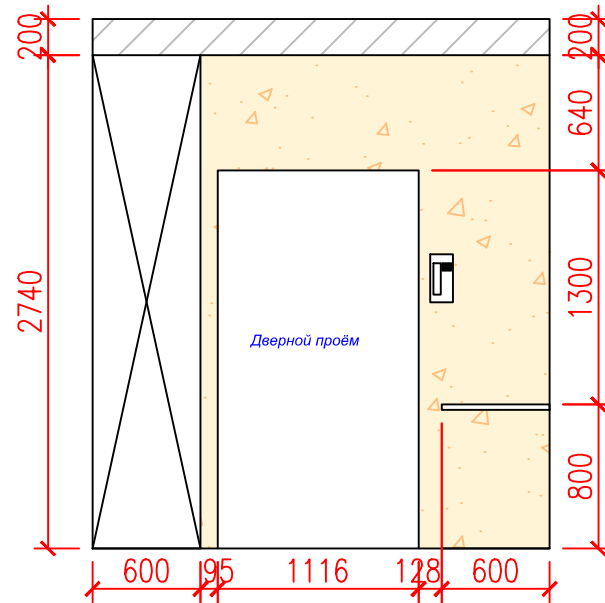
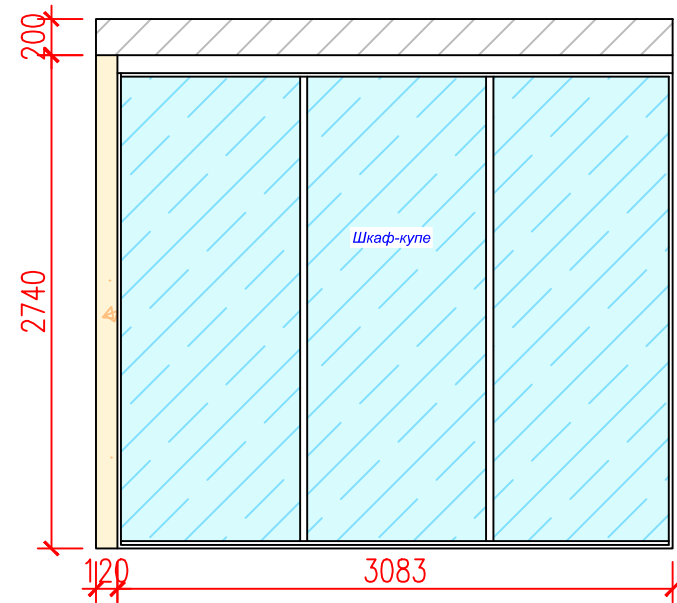
				Коттедж индивидуальной планировки г. Тюмень			
дизайнер			2017 г.	дизайн-проект	стадия	лист	листов
проектир.						23	
				План разверток помещения	ООО "ХК" Алые Паруса"		



копировал

формат А3

Развертка стен в коридоре



Все высоты считаются от УЧП-уровня чистового пола
 ПРИ МОНТАЖЕ, ДЕМОНТАЖЕ КАКОЙ-ЛИБО КОНСТРУКЦИИ ИЛИ ЭЛЕКТРОПРИБОРОВ
 ВСЕ РАЗМЕРЫ УТОЧНЯЮТСЯ ПО МЕСТУ

согласовано

инв. N подл.

подпись и дата

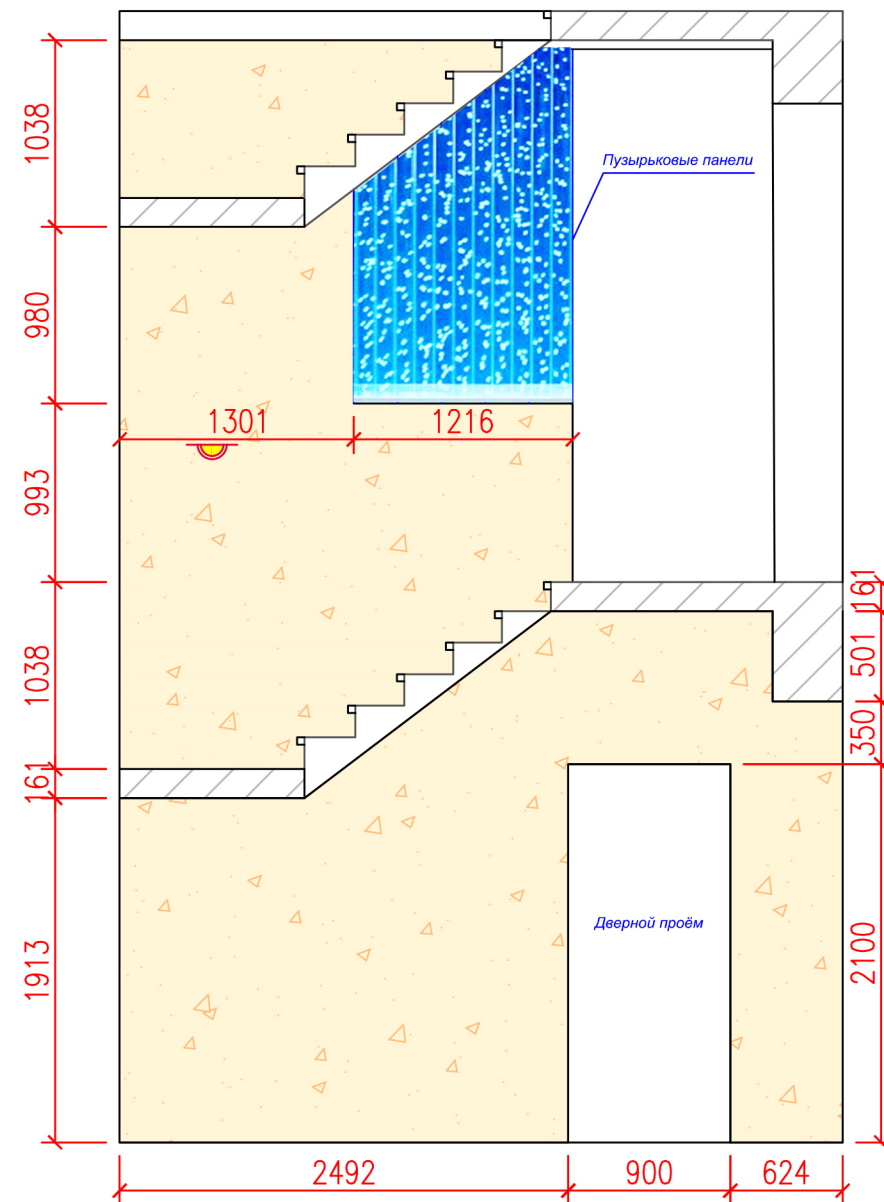
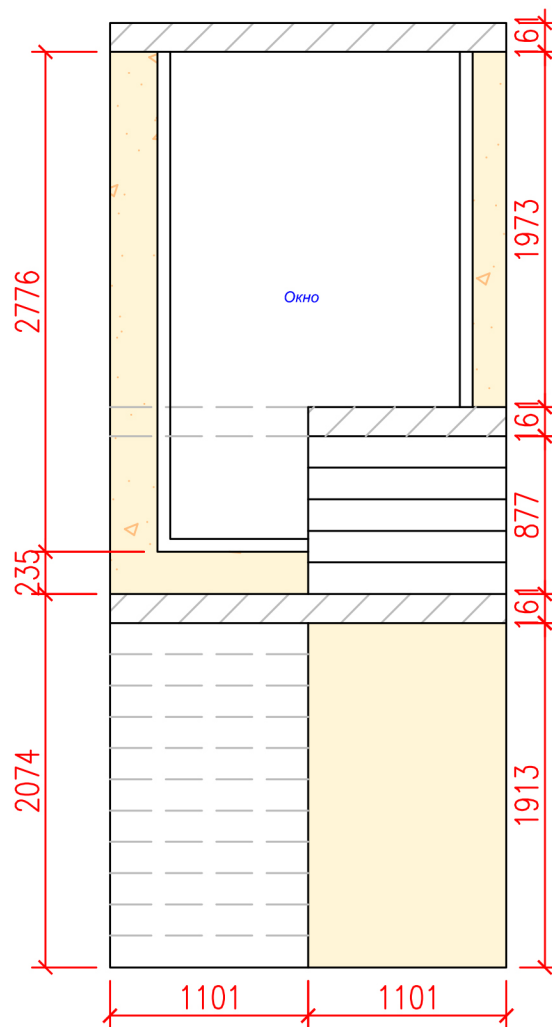
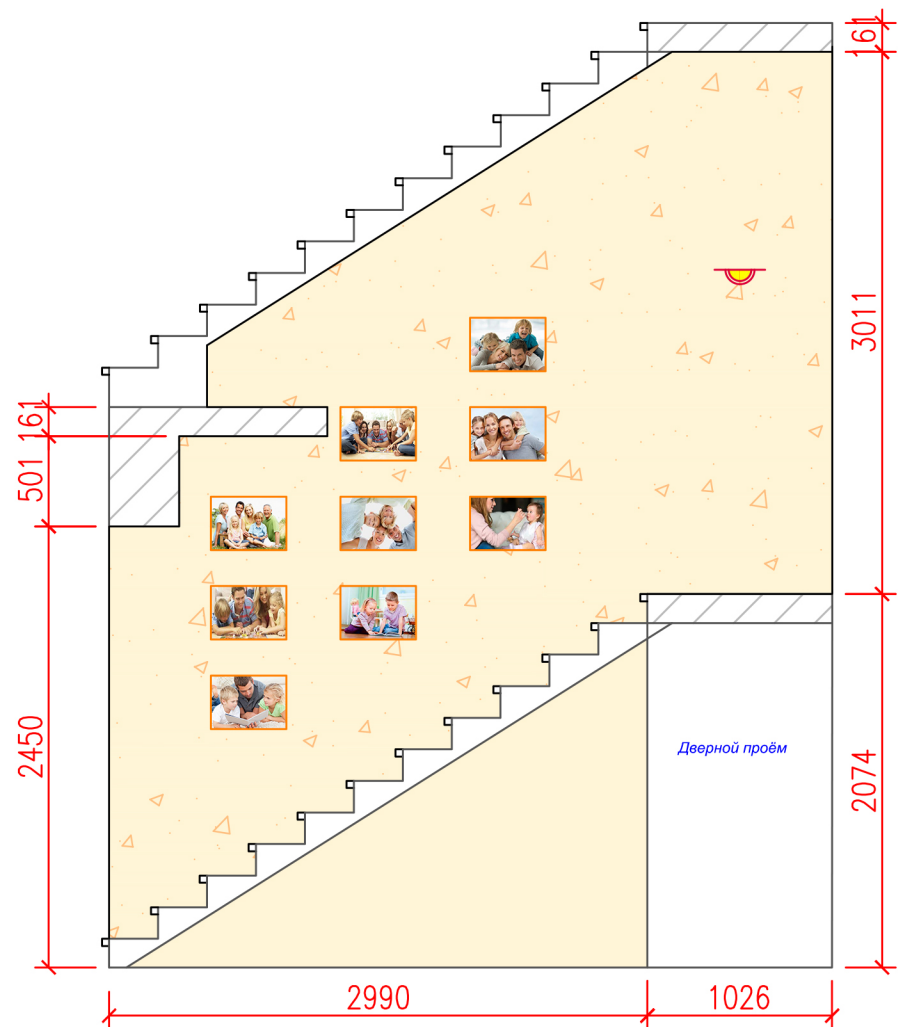
взам. инв. N

Наименование	Кол-во
Краска (стены за шкафом)	11.7м2
Штукатурка	9.6 м2
Зеркало	8.4 м2

			Коттедж индивидуальной планировки г. Тюмень			
дизайнер		2017 г.	дизайн-проект	стадия	лист	листов
проектир.					24	
			Развертка стен в коридоре	ООО "ХК" Алые Паруса"		



Развертка стен у лестничного марша



согласовано

взам. инв. N

подпись и дата

инв. N подл.

Наименование	Кол-во
Краска (стены за шкафом)	4.6м2
Штукатурка	29.1 м2

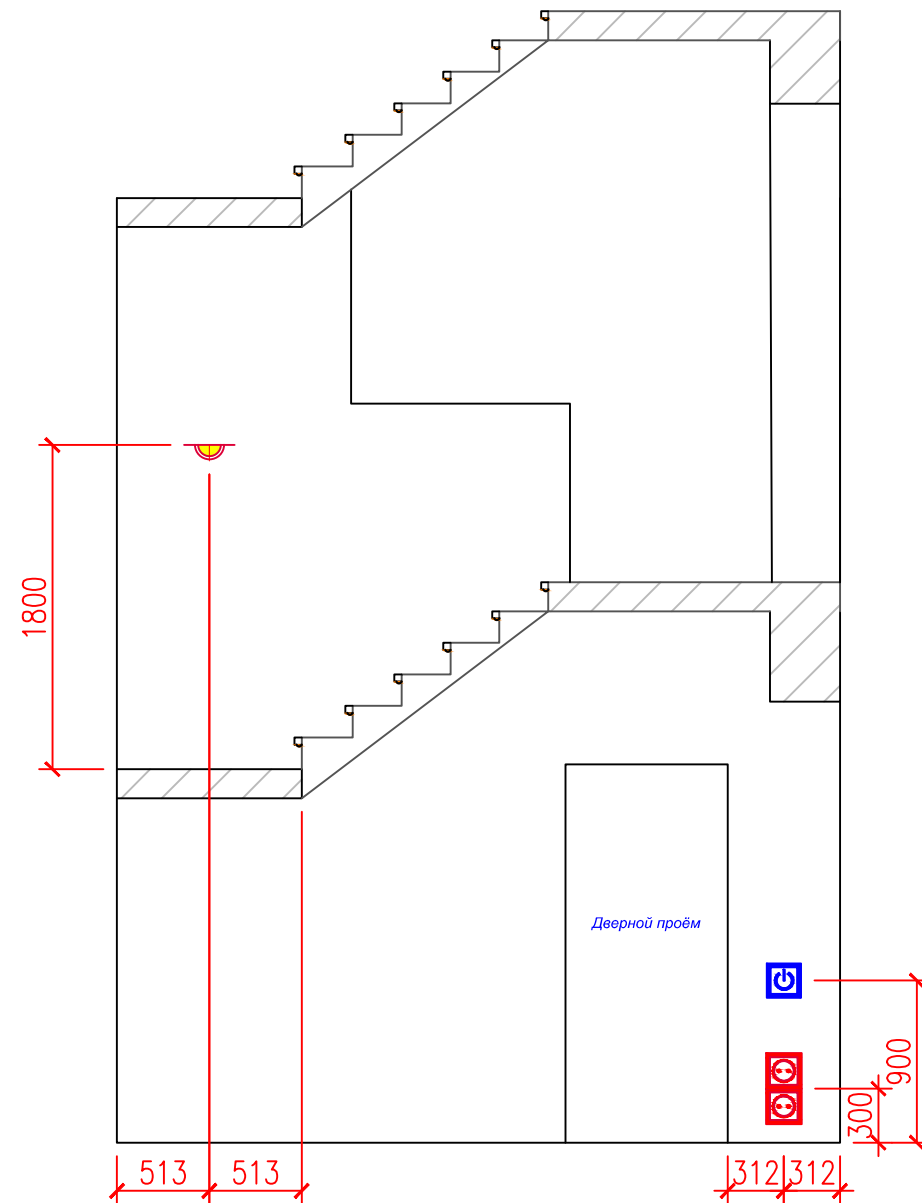
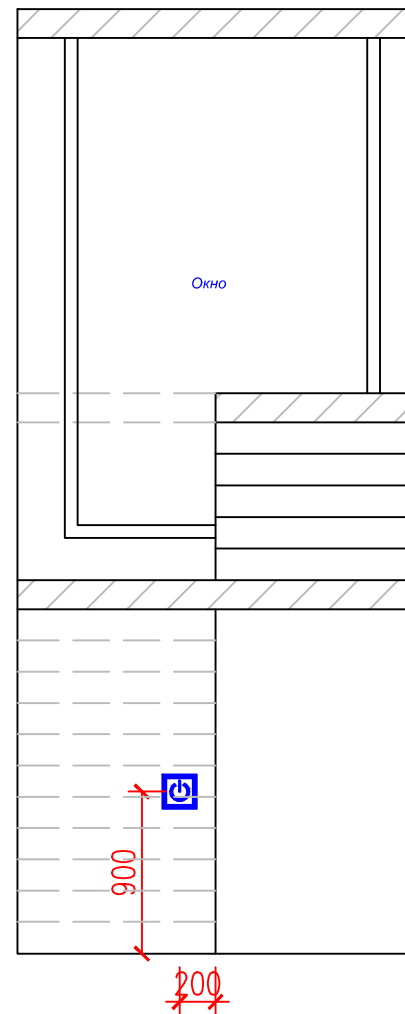
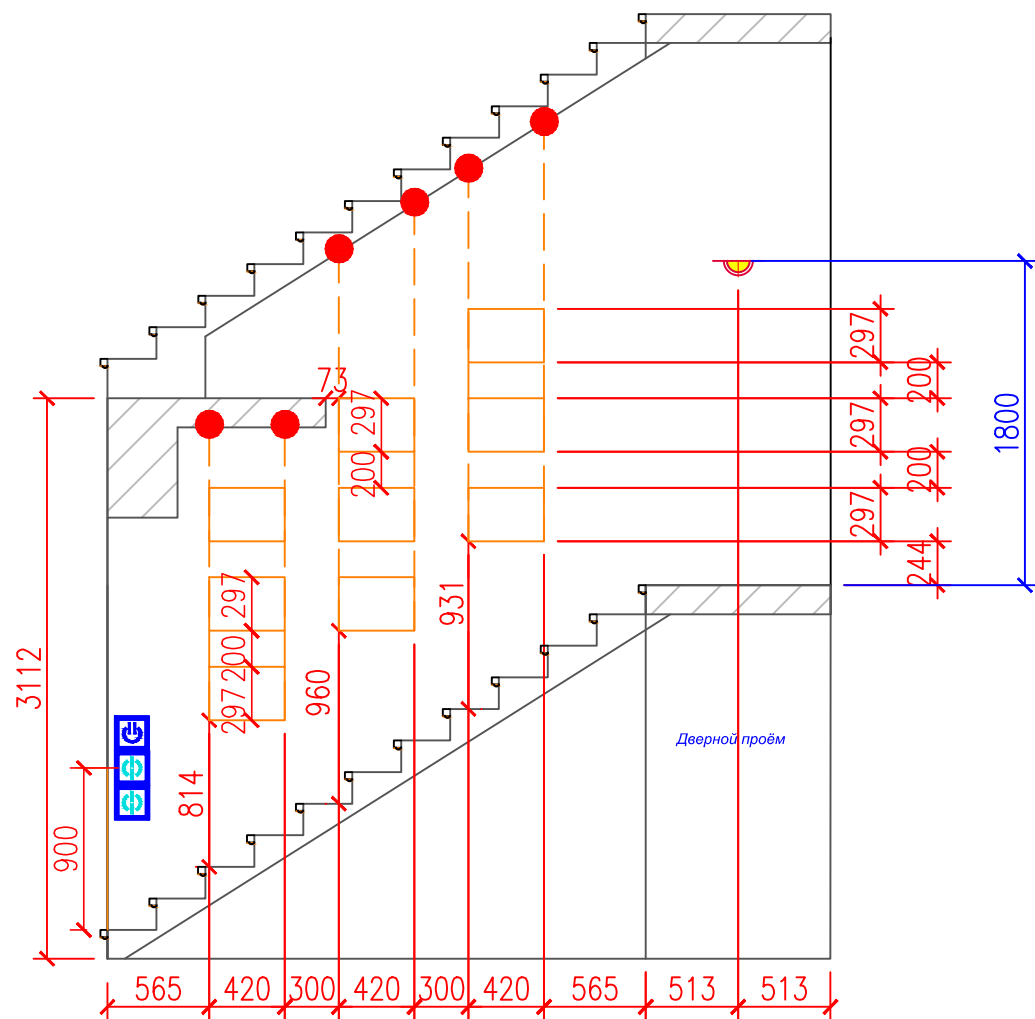
Все высоты считаются от УЧП-уровня чистового пола

ПРИ МОНТАЖЕ, ДЕМОНТАЖЕ КАКОЙ-ЛИБО КОНСТРУКЦИИ ИЛИ ЭЛЕКТРОПРИБОРОВ
ВСЕ РАЗМЕРЫ УТОЧНЯЮТСЯ ПО МЕСТУ

Коттедж индивидуальной планировки г. Тюмень			
дизайнер	2017 г.	дизайн-проект	стадия лист листов
проектир.			26
Развертка стен у лестничного марша		ООО "ХК" Алые Паруса"	



Развертка стен у лестничного марша, ЭЛ.



Условные обозначения

- Светодиодная подсветка
- Проходной переключатель 1-клавишный
- Выключатель 2-клавишный
- Выключатель 1-клавишный
- Розетка электрическая 220V
- Розетка RJ-45 (интернет)
- Розетка телевизионная
- Рамки с подсветкой
- Электровывод
- Бра

Все высоты электрооборудования считаются от УЧП–уровня чистового пола
 Выключатели монтируются на высоте 900 мм
 Розетки монтируются на высоте 300 мм
 Размещение электропроводки и водонагревателя уточнить по месту!

ПРИ МОНТАЖЕ, ДЕМОНТАЖЕ КАКОЙ-ЛИБО КОНСТРУКЦИИ ИЛИ ЭЛЕКТРОПРИБОРОВ
 ВСЕ РАЗМЕРЫ УТОЧНЯЮТСЯ ПО МЕСТУ

				Коттедж индивидуальной планировки г. Тюмень			
дизайнер		2017 г.	дизайн-проект		стадия	лист	листов
проектир.						27	
				Развертка стен у лестничного марша, ЭЛ.		ООО "ХК" Алые Паруса"	



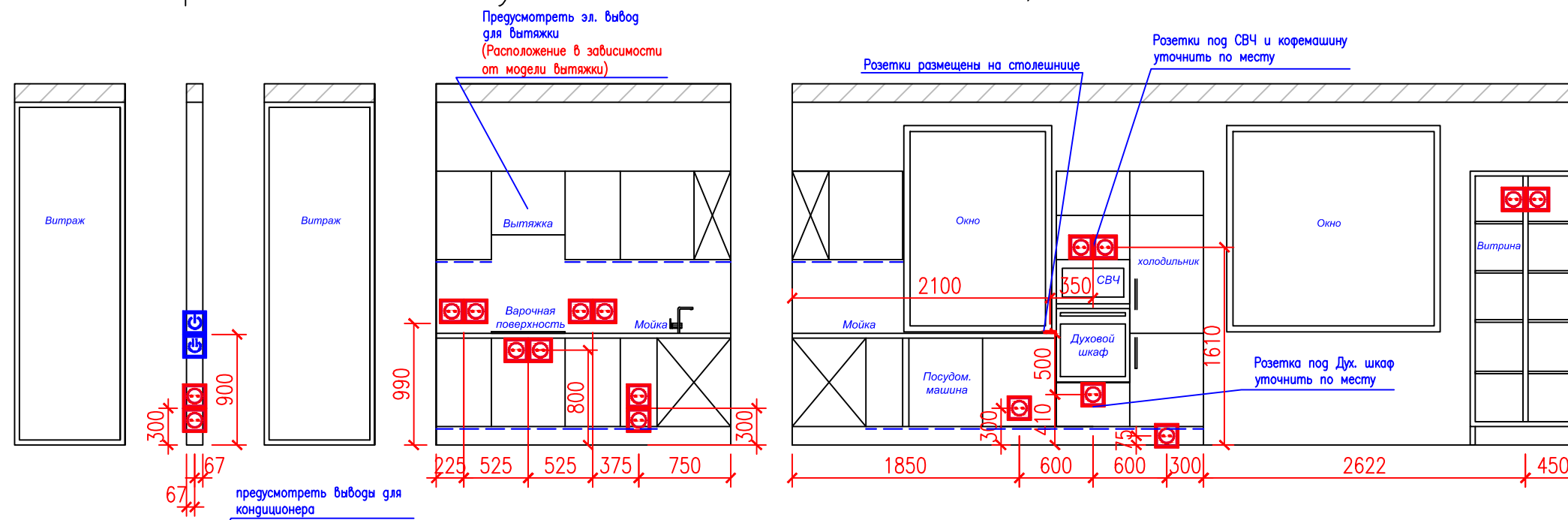
согласовано

инв. N подл. инв. N

подпись и дата

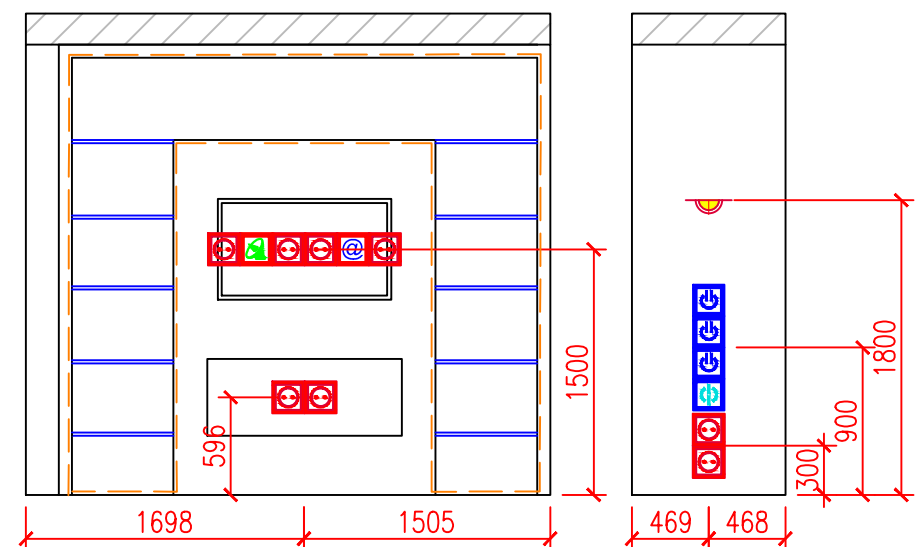
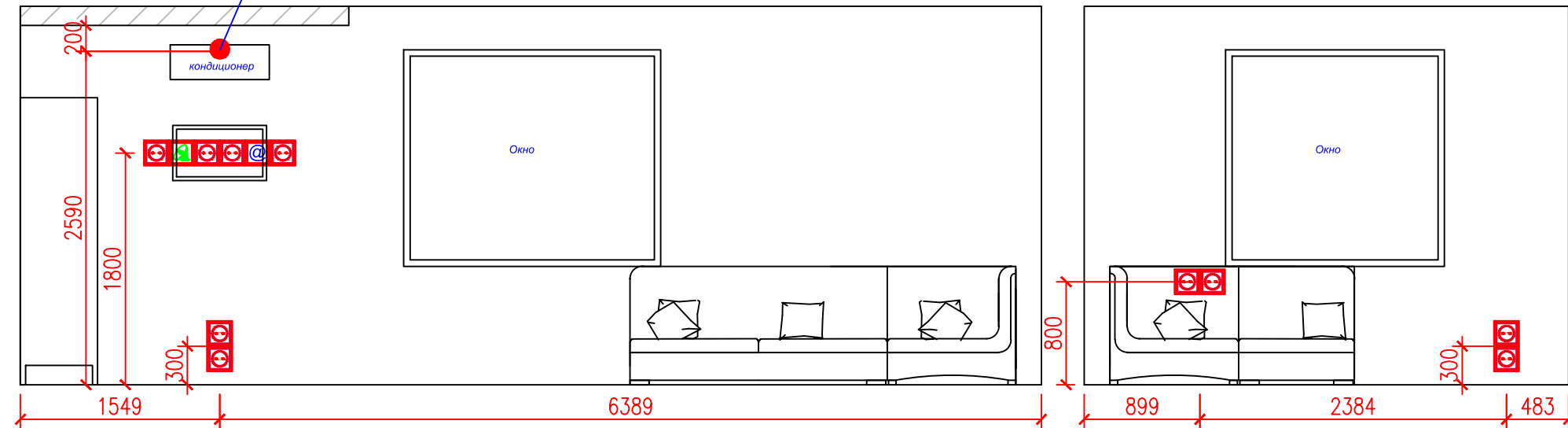
инв. N подл.

Развертка стен в кухне-столовой-гостиной, Эл.



Условные обозначения

- Светодиодная подсветка
- Проходной переключатель 1-клавишный
- Выключатель 2-клавишный
- Выключатель 1-клавишный
- Розетка электрическая 220V
- Розетка RJ-45 (интернет)
- Розетка телевизионная
- Рамки с подсветкой
- Электровывод
- Бра



Все высоты электрооборудования считаются от УЧП-уровня чистового пола
 Выключатели монтируются на высоте 900 мм
 Розетки монтируются на высоте 300 мм
 Размещение электровытяжки и водонагревателя уточнить по месту!

ПРИ МОНТАЖЕ, ДЕМОНТАЖЕ КАКОЙ-ЛИБО КОНСТРУКЦИИ ИЛИ ЭЛЕКТРОПРИБОРОВ ВСЕ РАЗМЕРЫ УТОЧНЯЮТСЯ ПО МЕСТУ

согласовано

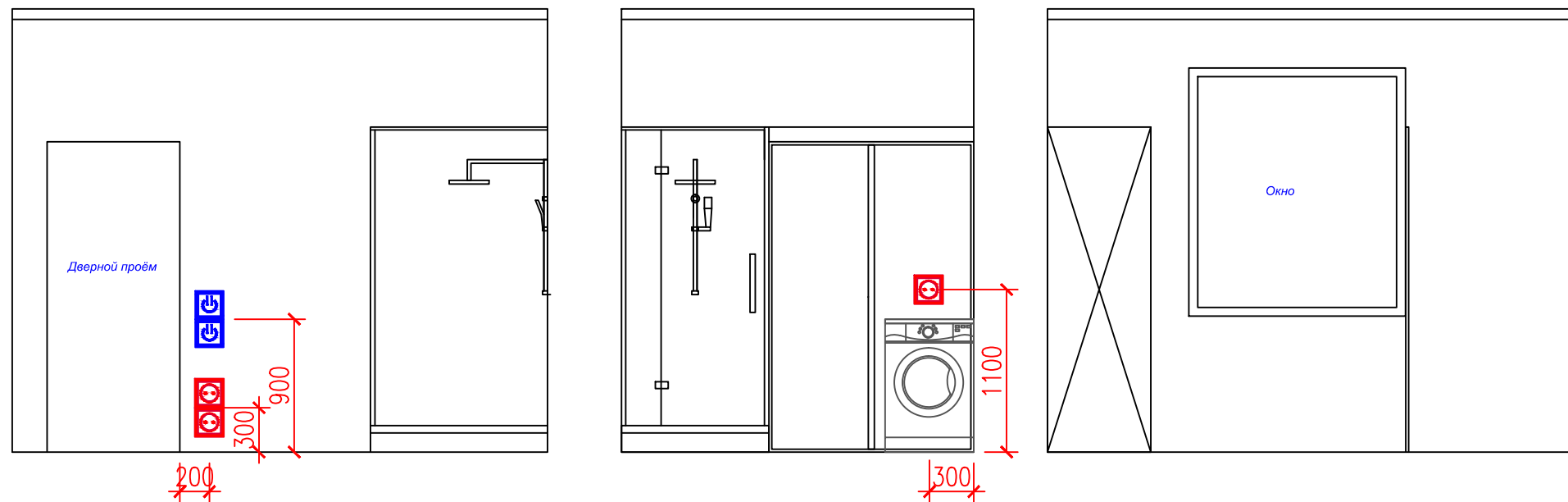
инв. N подл. подпись и дата

инв. N подл. подпись и дата

инв. N подл. подпись и дата

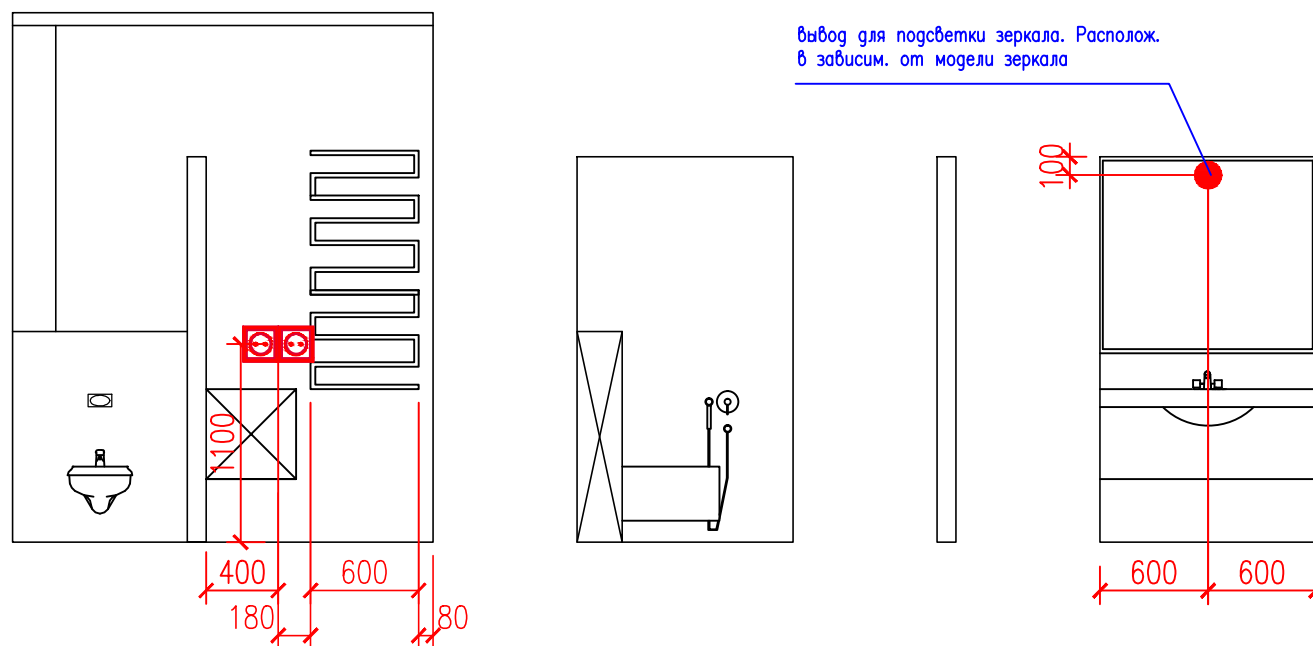
		Коттедж индивидуальной планировки г. Тюмень		
дизайнер		2017 г.	стадия	лист
проектир.			29	листов
Развертка стен в кухне-столовой-гостиной, Эл.			ООО "ХК" Алые Паруса"	

Развертка стен в с/у, Эл.



Условные обозначения

- Светодиодная подсветка
- Проходной переключатель 1-клавишный
- Выключатель 2-клавишный
- Выключатель 1-клавишный
- Розетка электрическая 220V
- Розетка RJ-45 (интернет)
- Розетка телевизионная
- Рамки с подсветкой
- Электровывод
- Бра



вывод для подсветки зеркала. Располож. в зависим. от модели зеркала

Все высоты электрооборудования считаются от УЧП-уровня чистового пола

Выключатели монтируются на высоте 900 мм

Розетки монтируются на высоте 300 мм

Размещение электровытяжки и водонагревателя

**ПРИ МОНТАЖЕ, ДЕМОНТАЖЕ КАКОЙ-ЛИБО КОНСТРУКЦИИ ИЛИ ЭЛЕКТРОПРИБОРОВ
ВСЕ РАЗМЕРЫ УТОЧНЯЮТСЯ ПО МЕСТУ**

согласовано

взам. инв. N

подпись и дата

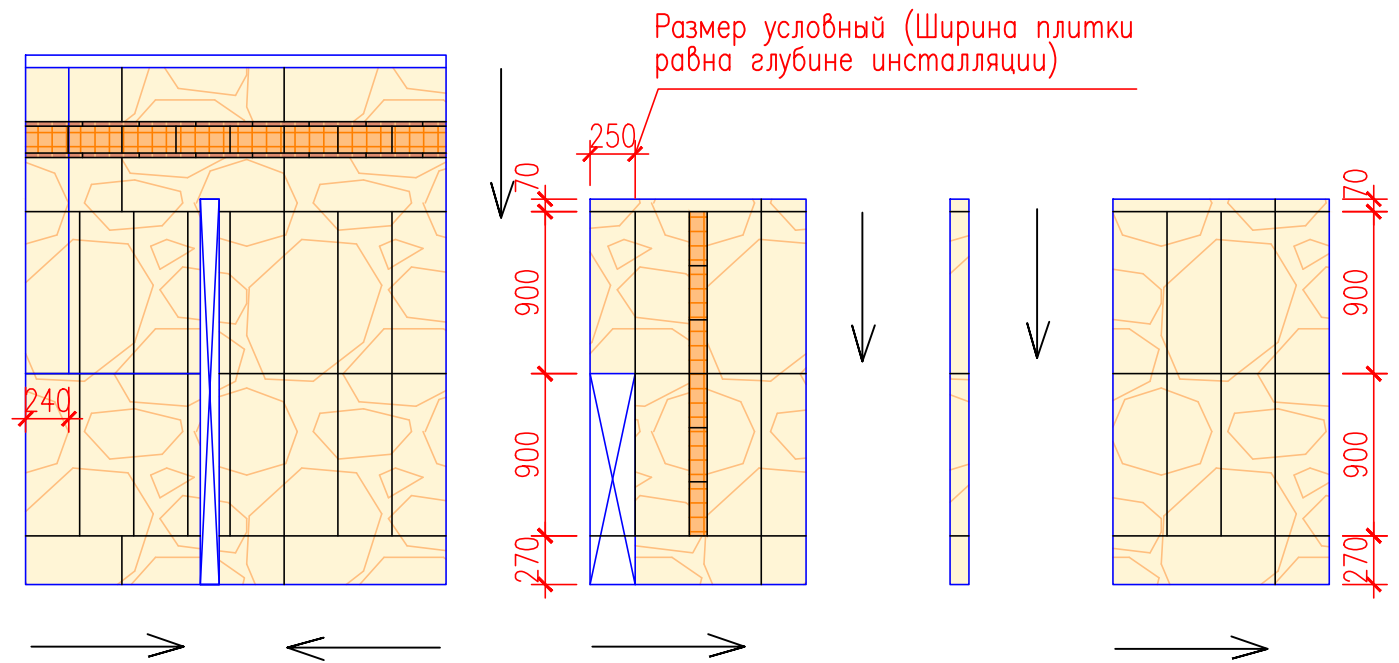
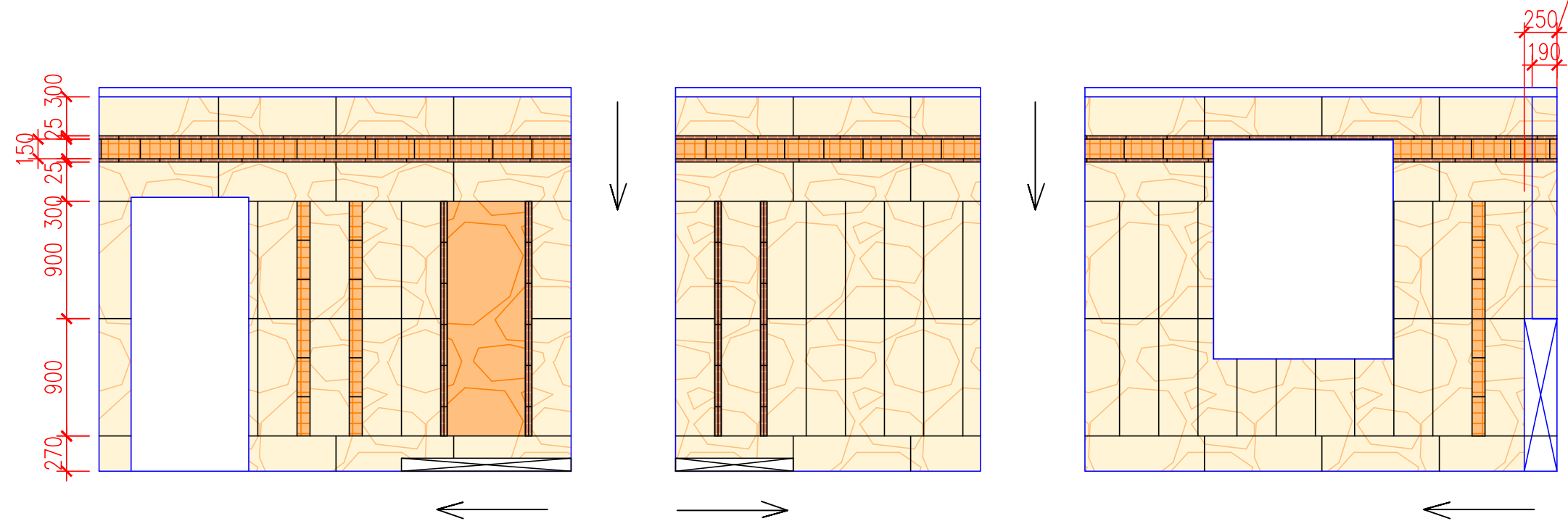
инв. N подл.

				Коттедж индивидуальной планировки г. Тюмень			
дизайнер		2017 г.	дизайн-проект		стадия	лист	листов
проектир.						31	
				Развертка стен в с/у, Эл.		ООО "ХК" Алые Паруса"	



Развертка стен в с/у (раскладка плитки)

Размер условный (Ширина плитки равна глубине инсталляции)



Размер условный (Ширина плитки равна глубине инсталляции)

Все высоты считаются от УЧП-уровня чистового пола
 ПРИ МОНТАЖЕ, ДЕМОНТАЖЕ КАКОЙ-ЛИБО КОНСТРУКЦИИ ИЛИ ЭЛЕКТРОПРИБОРОВ
 ВСЕ РАЗМЕРЫ УТОЧНЯЮТСЯ ПО МЕСТУ

Направление кладки плитки

согласовано

взам. инв. N

подпись и дата

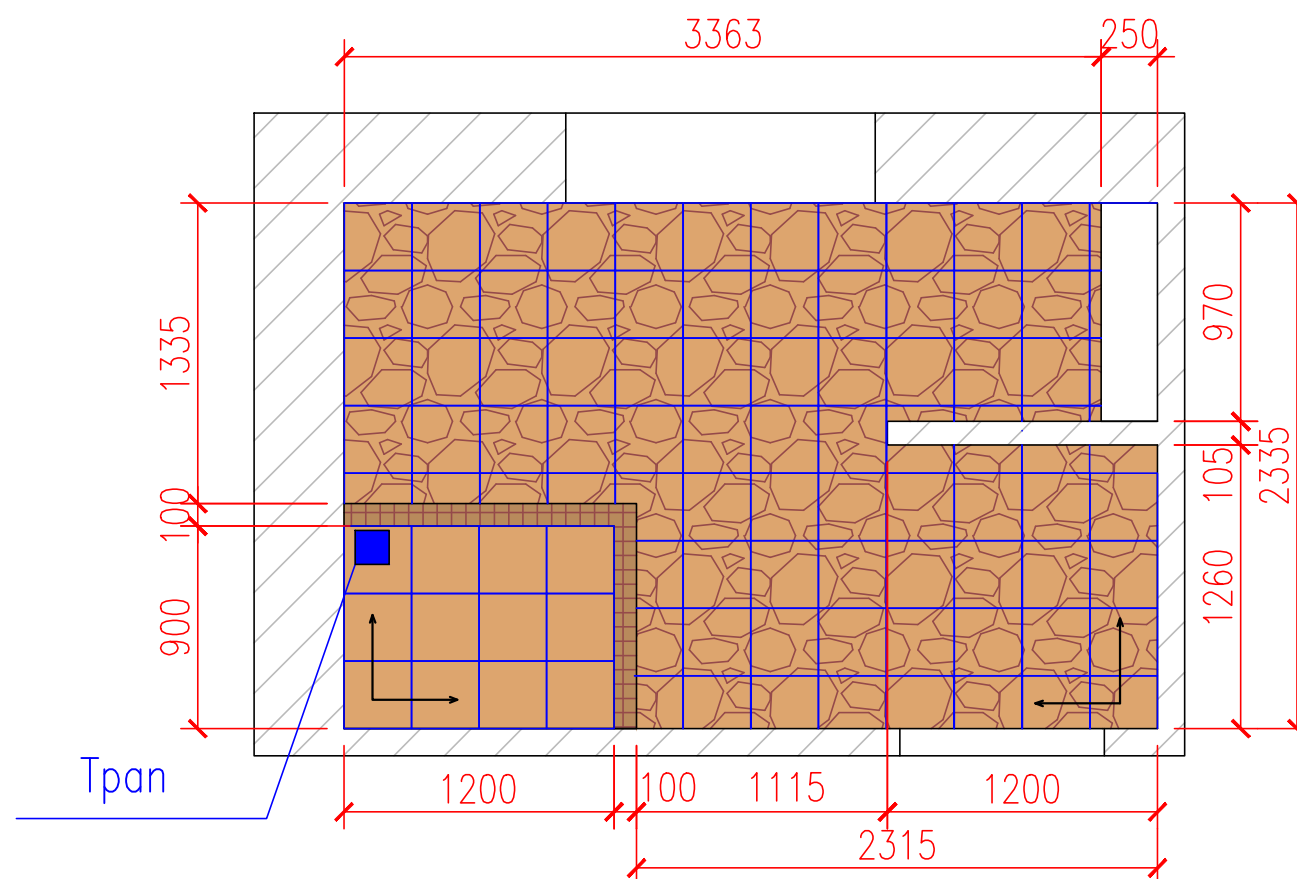
инв. N подл.

Наименование	Кол-во
Плитка 300x900	118 шт. 30,4 м2
Плитка (панно) 600x1800	1шт. 1,1 м2
Мозайка (оникс) 300x300	26 шт. 2,3 м2
Мозайка (стекло) 315x315	10 шт. 0,9 м2
Мозайка (поддон душ. каб.)	0,7 м2

Коттедж индивидуальной планировки г. Тюмень		
дизайнер	2017 г.	стадия
проектир.		лист
		32
		листов
Развертка стен в с/у (раскладка плитки)		ООО "ХК" Алые Паруса"



План напольных покрытий в с/у 1 этаж






Высота стенок поддона душевой кабины— 100 мм
 Ширина стенок поддона душевой кабины— 100 мм

Направление кладки плитки

Все высоты считаются от УЧП—уровня чистового пола

ПРИ МОНТАЖЕ, ДЕМОНТАЖЕ КАКОЙ-ЛИБО КОНСТРУКЦИИ ИЛИ ЭЛЕКТРОПРИБОРОВ
 ВСЕ РАЗМЕРЫ УТОЧНЯЮТСЯ ПО МЕСТУ

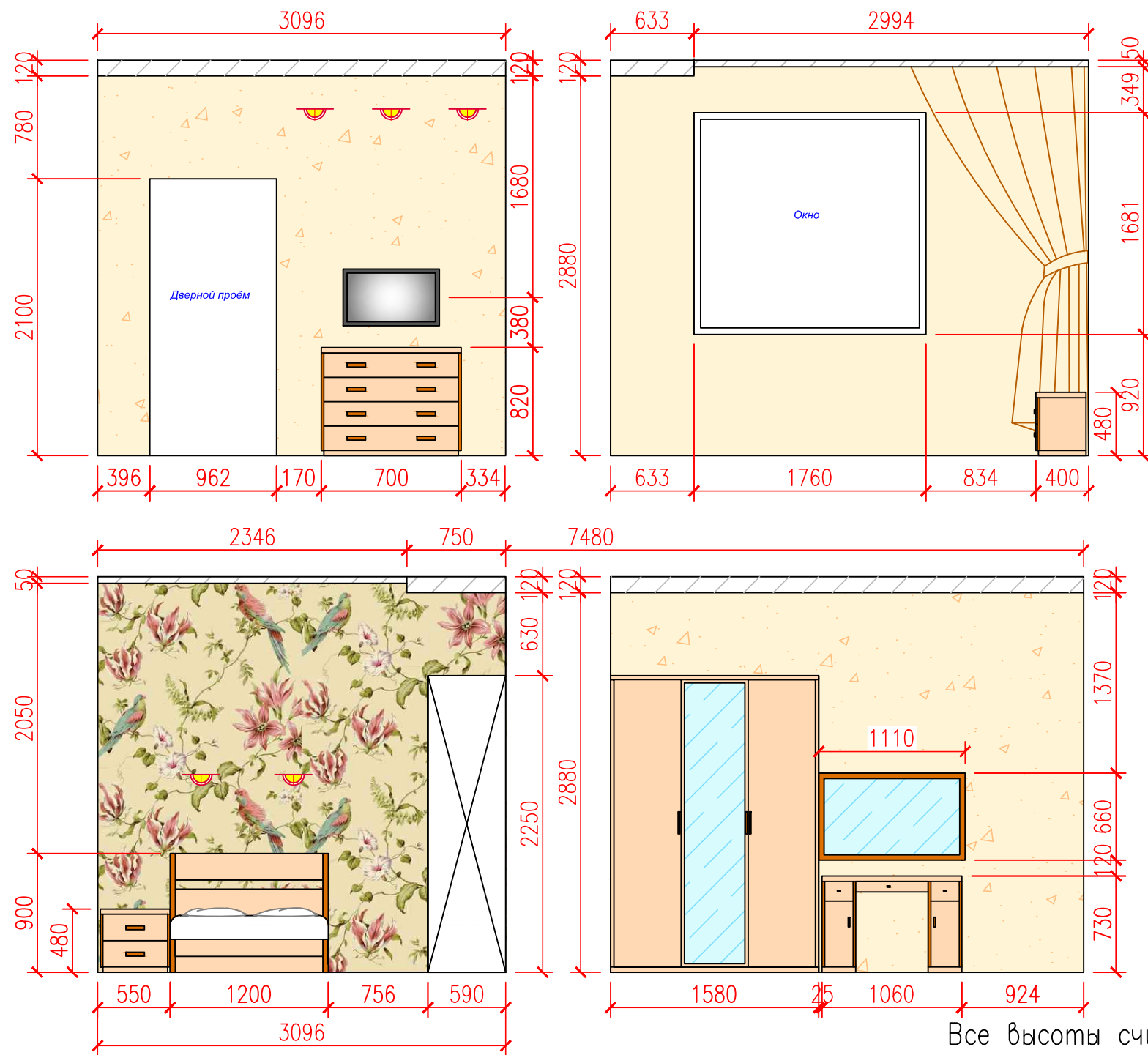
согласовано			
инв. N подл.	подпись и дата	взам. инв. N	

	Наименование	Кол-во
	Мрамор император 300x300	77шт.(6.8 м2)
	Плитка для поддона (душ. к.)	(1.1 м2)
	Мозайка (бордюр поддона)	(0.7 м2)

				Коттедж индивидуальной планировки г. Тюмень		
дизайнер		2017 г.	дизайн-проект		стадия	лист
проектир.						32.1
			План напольных покрытий в с/у 1 этаж		ООО"ХК"Алые Паруса"	



Развертка стен в спальне родителей





Все высоты считаются от УЧП-уровня чистового пола
 ПРИ МОНТАЖЕ, ДЕМОНТАЖЕ КАКОЙ-ЛИБО КОНСТРУКЦИИ ИЛИ ЭЛЕКТРОПРИБОРОВ
 ВСЕ РАЗМЕРЫ УТОЧНЯЮТСЯ ПО МЕСТУ

согласовано

взам. инв. N

подпись и дата

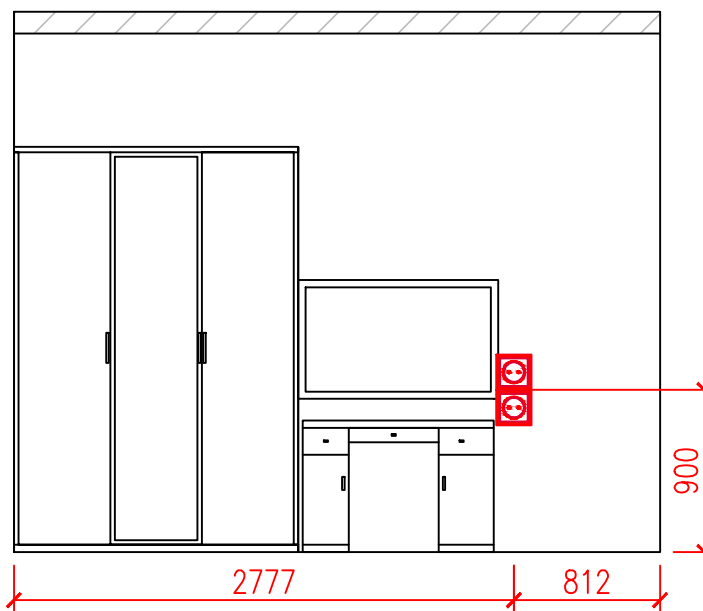
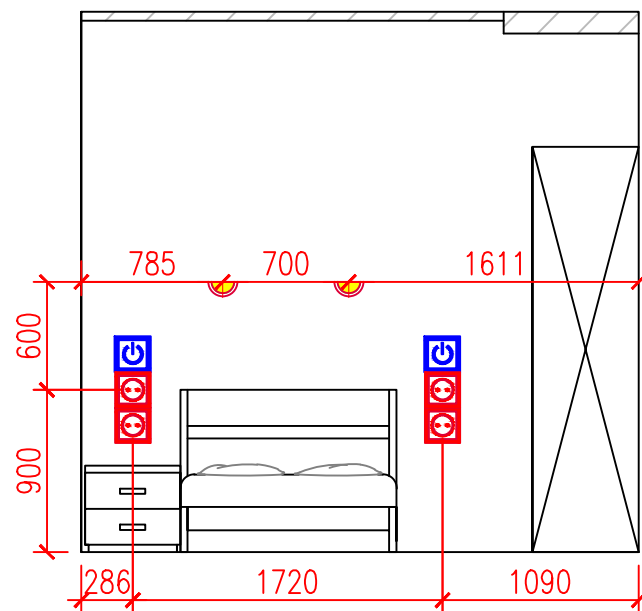
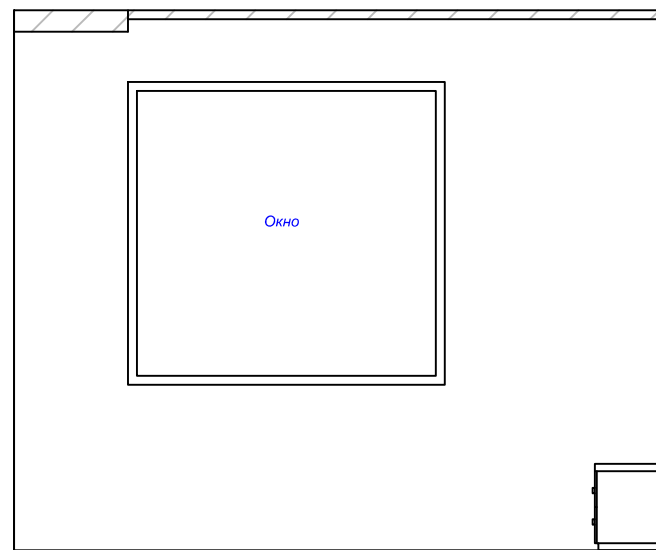
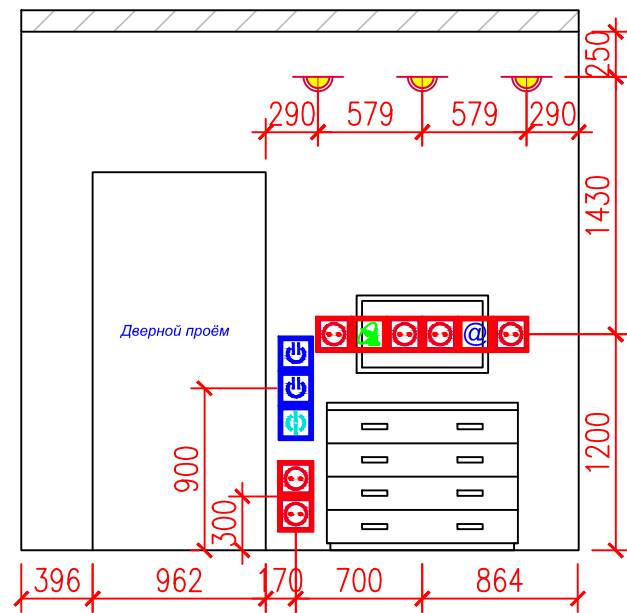
инв. N подл.

Наименование	Кол-во
 Декоративные обои	9.1м2
Краска	7.7м2
 Декоративная штукатурка	17.2 м2

Коттедж индивидуальной планировки г. Тюмень			
дизайнер	2017 г.	дизайн-проект	
проектир.		стадия	лист
			33
Развертка стен в спальне родителей		ООО "ХК" Алые Паруса"	



Развертка стен в спальне родителей, ЭЛ.



Условные обозначения

- Светодиодная подсветка
- Проходной переключатель 1-клавишный
- Выключатель 2-клавишный
- Выключатель 1-клавишный
- Розетка электрическая 220V
- Розетка RJ-45 (интернет)
- Розетка телевизионная
- Светодиодная подсветка кухни(цоколь, в.ящики)
- Электровывод
- Бра

Все высоты электрооборудования считаются от УЧП-уровня чистового пола

Выключатели монтируются на высоте 900 мм

Розетки монтируются на высоте 300 мм

Размещение электровытяжки и водонагревателя

ПРИ МОНТАЖЕ, ДЕМОНТАЖЕ КАКОЙ-ЛИБО КОНСТРУКЦИИ ИЛИ ЭЛЕКТРОПРИБОРОВ
ВСЕ РАЗМЕРЫ УТОЧНЯЮТСЯ ПО МЕСТУ

согласовано

взам. инв. N

подпись и дата

инв. N подл.

			Коттедж индивидуальной планировки г. Тюмень			
дизайнер		2017 г.	дизайн-проект	стадия	лист	листов
проектир.					34	
			Развертка стен в спальне родителей, ЭЛ.	ООО "ХК" Алые Паруса"		

